

# ROLLDEPUR

## DBS-500

WTF

WATER TREATMENT &  
FILTERING TECHNOLOGY

OUR EXPERIENCE, YOUR RESULTS





**DBS-500**  
**500-LITER-**  
**STANDARD-BATCH-**  
**REINIGER**

**DBS-500**  
**ULTRAKOMPAKT-  
STANDARD-BATCH  
REINIGER**



**DBS-500**  
**BATCH-REINIGER**  
**MIT**  
**SCHLAMMRECYCLING**

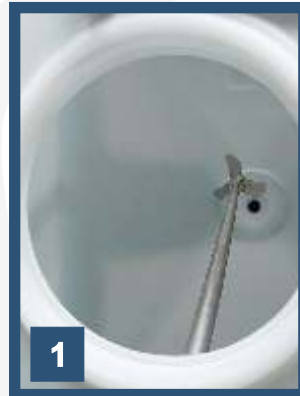
**DBS-500**  
**BATCH-REINIGER**  
**MIT**  
**AKTIVKPHLEFILTER**



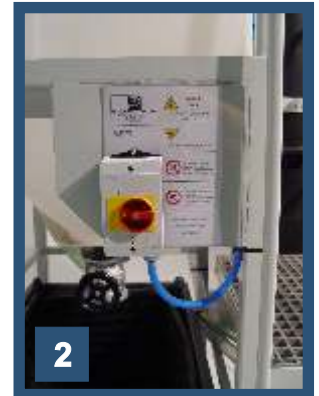
# ROLLDEPUR DBS-500



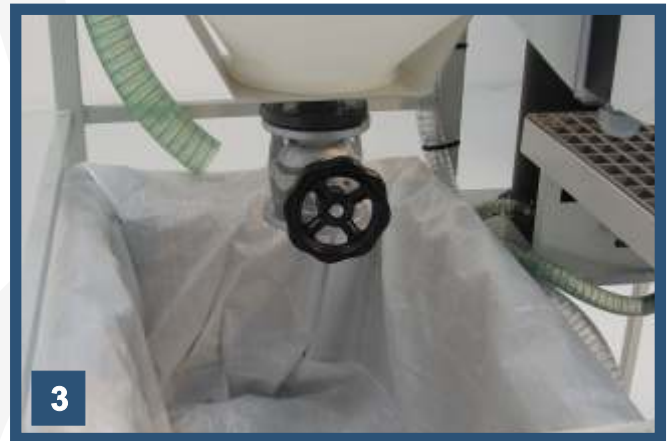
**DBS – Akronym für „Depuratore Batch Standard“**



1



2



3

DBS – Akronym für „Depuratore Batch Standard“ ( Standard-Batch-Reiniger) - ist eine Serie von Abwasseraufbereitungsanlagen „pro Charge“ (oder „pro Batch“) in der Grundausstattung mit Schlammverdichtung auf dem Filterbeutel mit klassischem Behälter auf Rädern und Filterbeutel des Typs Maxi Bag. Dieser Anlagentyp bedeutet größte Einfachheit des Betriebs, minimale Investitionen und höchste Flexibilität bei der Bedienung. Die Serie DBS ist sicherlich für Konfigurationen mit nur einer Maschine angezeigt, bei denen das Rückflussvolumen nicht extrem groß ist. DBS ist leicht zu bedienen: es genügt, den pH-Wert zu überprüfen, bei neutralem pH-Wert das Flockungsmittel in Pulverform zu dosieren, einige Minuten zu rühren und schließlich dafür zu sorgen, dass die Flockung die normale Klärung herbeiführt. Am Ende finden wir die Schlämme auf dem Boden und ansonsten nur geklärtes Wasser. Danach wird dann zuerst das Wasser über den entsprechenden Hahn abgelassen und zuletzt die Schlämme über das entsprechende Bodenventil. Jedes Modell kann zudem so konfiguriert werden, dass die Rückflüsse direkt aus dem unterirdischen Rücklaufbrunnen (im Allgemeinen vom Kunden eingerichtet) oder aus dem externen Rücklaufbecken stammen, das mit der Anlage geliefert wird. Jede Anlage kann mit einem Behälter des behandelten, für die Rückführung bestimmten Rückflusses konfiguriert werden, komplett mit Rücklaufpumpe zu den Verbrauchern. Es sind die Versionen DBS-500/STD und DBS-500/FOP erhältlich. Letztere sieht auch einen Klärwassertank für die Rückführung und eine pneumatische Pumpe für die Rückführung des geklärten Wassers an die Verbraucher vor.

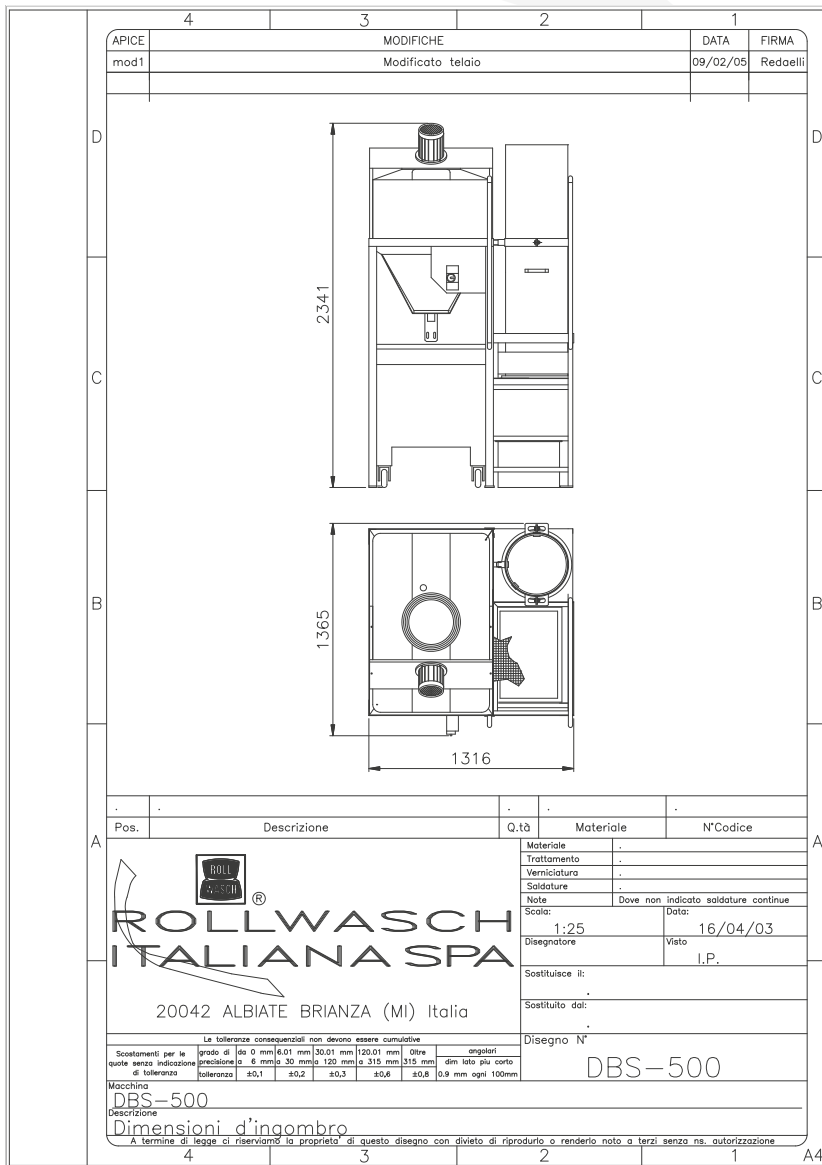
[1-2] Mechanisches, über Leitungsschutzschalter betätigtes Rührwerk.

[3] Manuelles Ventil zum Ablassen der auf dem Boden des Absetztanks gesammelten Schlämme, neue Version mit Verstopfungsschutz und Ventil mit vollem Durchsatz.

Schlitten für die Schlammsammlung komplett mit Filterbeutel des Typs „SAFIL/MB-G-Plus“.

# ROLLDEPUR

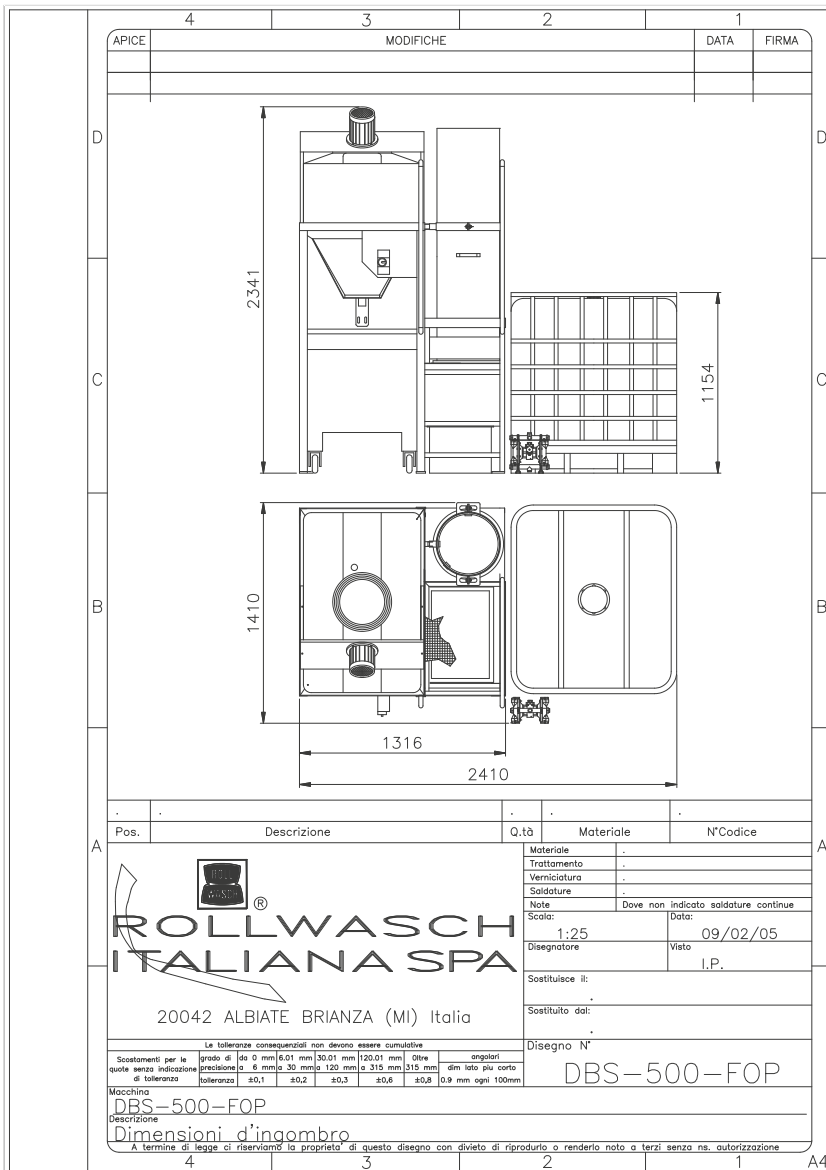
## DBS-500



Obere Ladeseite von der Aktivkohle Säule  
 Die Säule ist ein „Schwerkraft“ Typ, mit HDPE hergestellt.



# ROLLDEPUR DBS-500

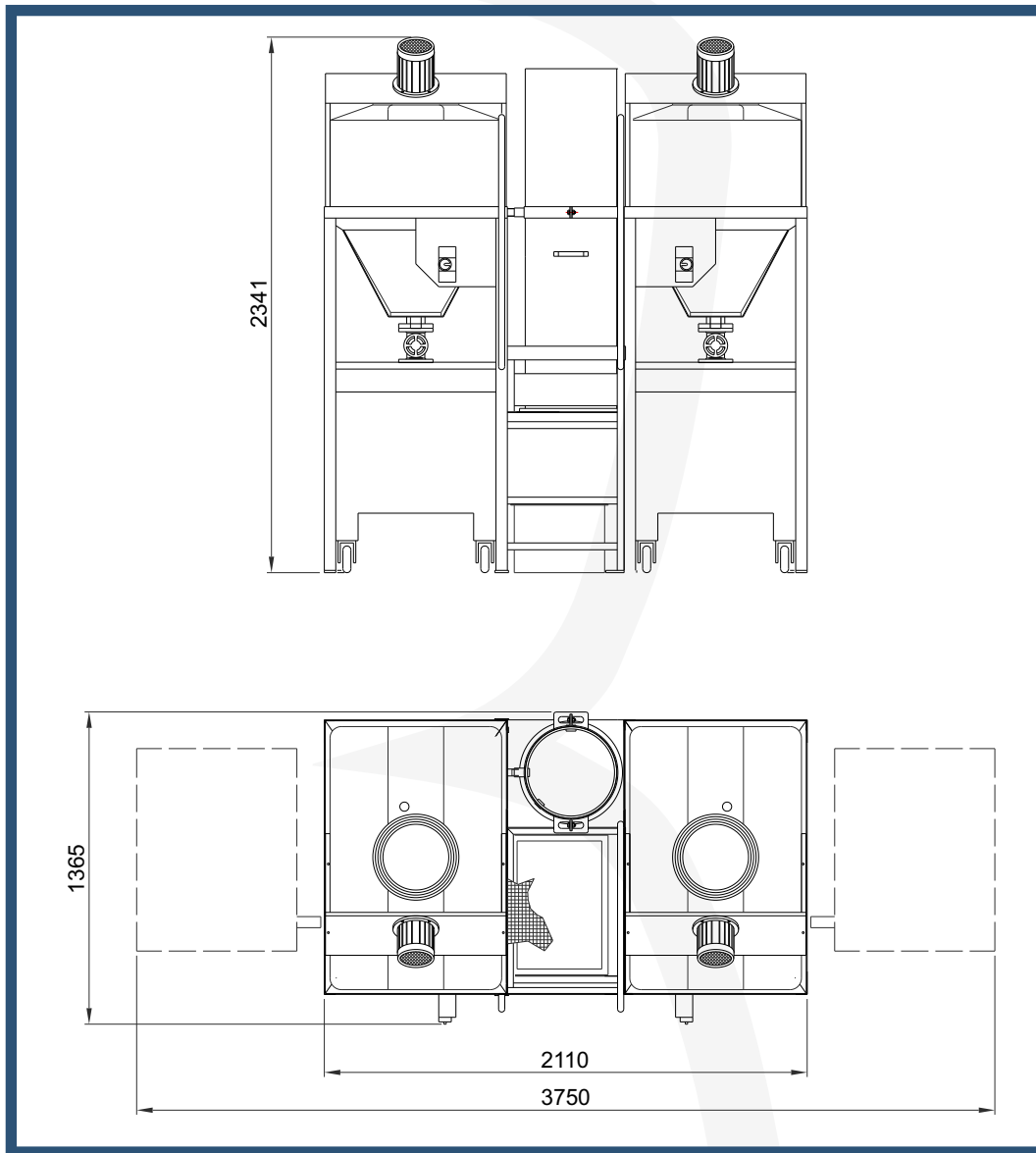


Oben auf dem Arbeitsank ist ein Sicherheitsüberlauf vorgesehen, mit einer geeigneten Rohrleitungen an Sackfilter ausgestattet.  
Auch die Oberseite der Aktivkohle Säule bietet einen Überlauf, der im Betrieb während der periodischen Rückspülung-Vorgänge geht.



# ROLLDEPUR

## DBS-500



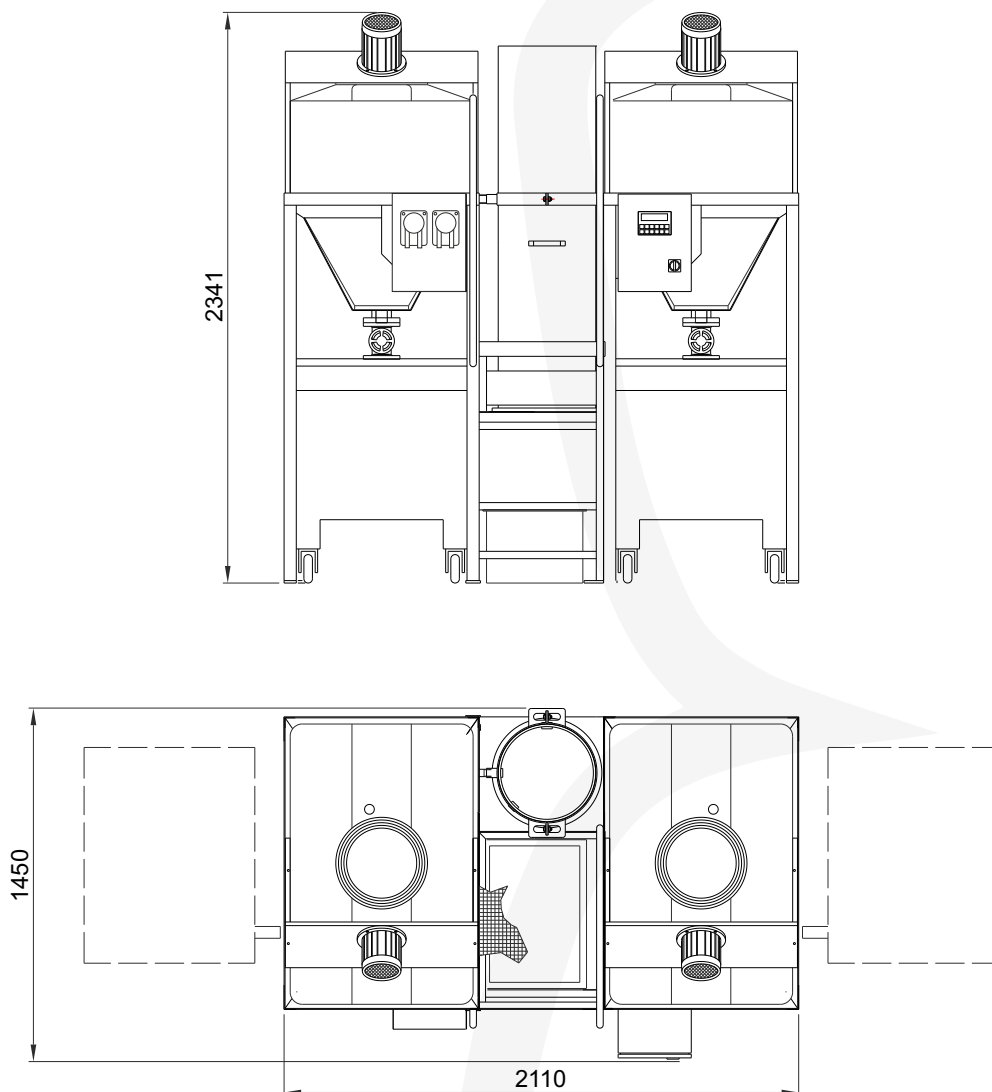
**DBS-K2 - "Batch Reiniger KOMBI 2 - Standard " mit Doppelwaschbecken, für wechselnde "Batch" Prozesse zur Behandlung des Wassers;**

- DBS-500-K2: Doppel Wagen mit Sackfilter für die Verdickung der Schlämme;
- Umwälzpumpe für Tank 1 oder 2;
- Unabhängige Reaktionstanks (außer Überlauf, der in einem einzigen Umwältztank entlädt)
- Mischer mit Leistungsschutzschalter mit Doppelbedienung
- Zwei unabhängige Angetriebene Mischer
- Gemeinsame Aktivkohle Säule (Schwerkraft)



# ROLLDEPUR

## DBS-500



**DBS-K2 - ist eine Lösung entwickelt, um die Verarbeitung von Partien von wechselndem Abwasser zu planen und um die Entwässerung der Schlämme in den entsprechenden Sackfilter zu ermöglichen, Klärschlamm entwässern in ihre Taschen Filter Zeit überlassen zu planen;**

DBS-500-K2-SH

Doppel Wagen mit Sackfilter für die Verdickung der Schlämme;

Zwei unabhängig wirkende Elektropumpe;

Unabhängige Reaktionstanks (außer Überlauf, der in einem einzigen Umwältztank entlädt);

Auswertung automatische Managementebenen und aktivieren die Badewanne Pumpen zur Verfügung;

Schalttafel zur automatischen Ebene Leitung und zur Aktivierung der Elektropumpe nach der erhältlichen Tank;

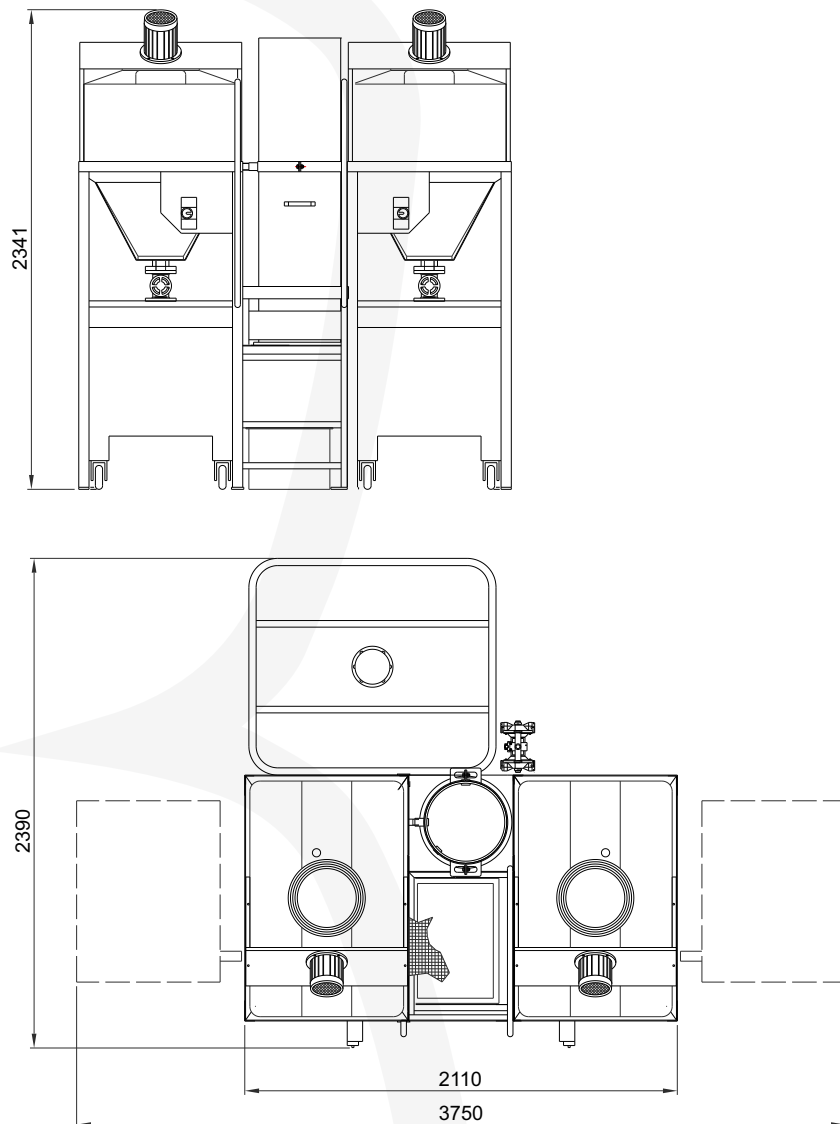
Dosierstation mit zwei Ph-Metrische Pumpen zum Reaktionsmittel;

Zwei unabhängig angetriebene Mischer;

Gemeinsame Aktivkohle Säule (Schwerkraft);

# ROLLDEPUR

## DBS-500



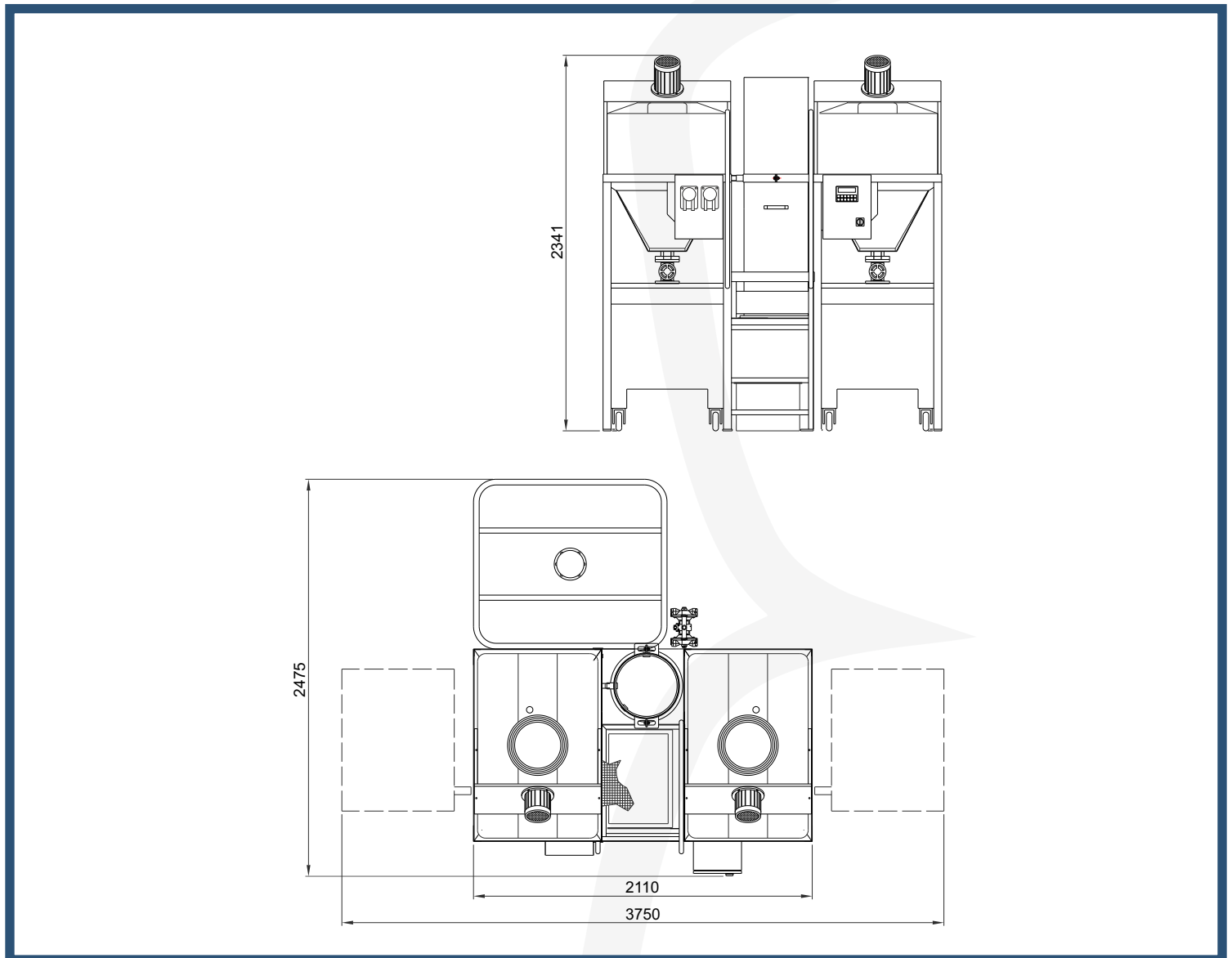
### DBS-500-K2-FOP

- Doppel Wagen mit Sackfilter für die Verdickung der Schlämme;
- Umwälzpumpe für Tank 1 oder 2;
- Unabhängige Reaktionstanks (außer Überlauf, der in einem einzigen Umwältank entlädt);
- Mischer mit Leistungsschutzschalter mit Doppelbedienung;
- Zwei unabhängige Angetriebene Mischer;
- Gemeinsame Aktivkohle Säule (Schwerkraft);
- Tank von einer 1CBM Membranumwälzpumpe klar gemacht (mit keiner Druckluft ausgestattet)



# ROLLDEPUR

## DBS-500



### DBS-500-K2-SH-FOP

Doppel Wagen mit Sackfilter für die Verdickung der Schlämme;

Zwei unabhängig wirkende Elektropumpe;

Unabhängige Reaktionstanks (außer Überlauf, der in einem einzigen Umwältz tank entlädt);

Auswertung automatische Managementebenen und aktivieren die Badewanne Pumpen zur Verfügung;

Schalttafel zur automatischen Leistung und zur Aktivierung der Elektropumpe nach der erhältlichen Tank;

Dosierstation mit zwei Ph -Metrische Pumpen zum Reaktionsmittel;

Zwei unabhängig angetriebene Mischer;

Gemeinsame Aktivkohle Säule (Schwerkraft);

Tank von einer 1CBM Membranumwältzpumpe klar gemacht (mit keiner Druckluft ausgestattet)

# ROLLDEPUR DBS-500

ROLL  
WASCH



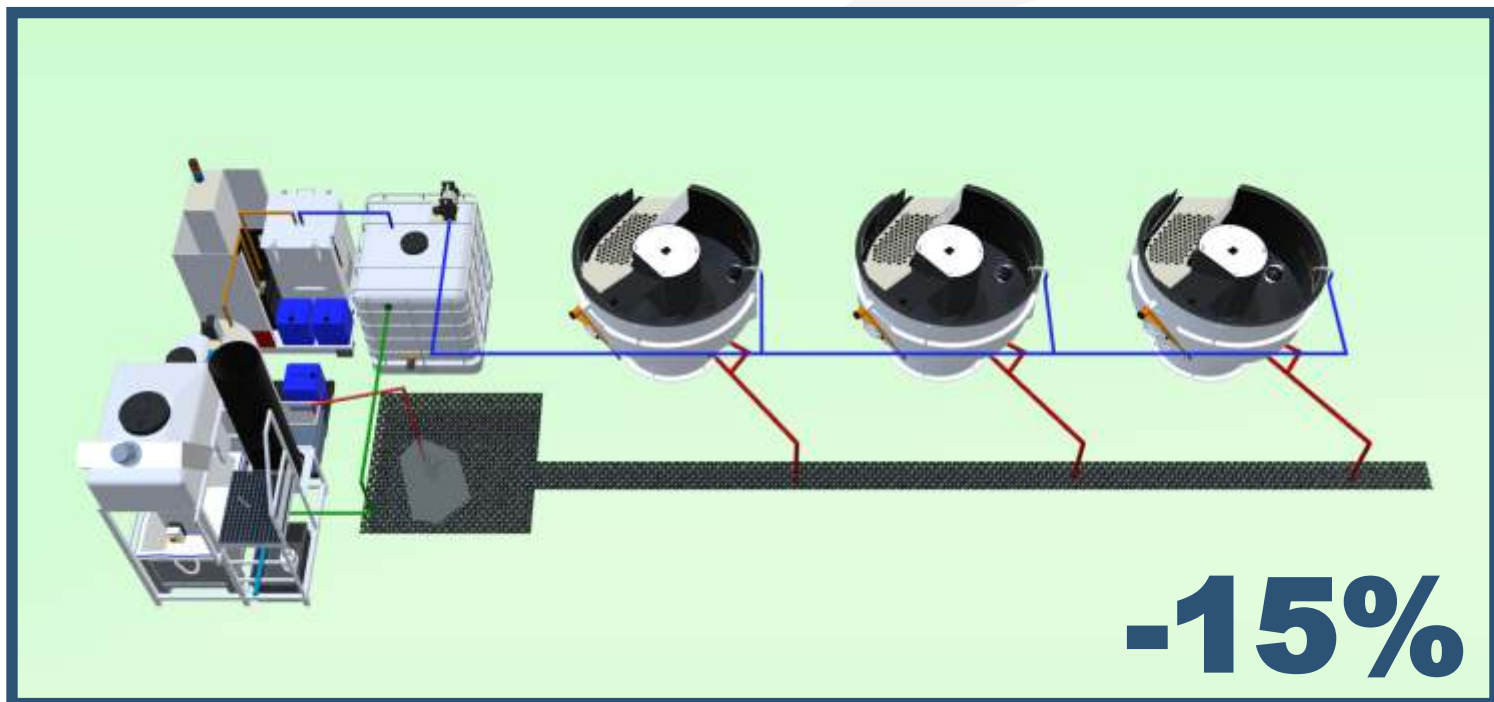
**ROLLKEMIK DEPUR - jahrzehntelange Erfahrung in der chemisch-physikalischen Abwasser Behandlung, sind von einem umfassenden Programm von bestimmten chemischen Verbindungen gestärkt;**

Die Rollkemik–Depur Familie von chemischen Verbindungen und Reagenzien zur Ph – Korrektur nutzt die jahrzehntelange Erfahrung, Formulierungen und Labortests, die durch eine breite Kundschaft Nutzungserfahrung gestärkt sind.

Aus diesem Grund sind wir in der Lage, viele Anwendungen erfolgreich entgegenzutreten und zu lösen, dank der WWTC Serie von Ausflockung und Adsorption Verbindungen, dank einer Serie von wirksamen äußerst Gerinnungsmittel bei der Anwesenheit von Ölspuren usw.



# ROLLDEPUR DBS-500

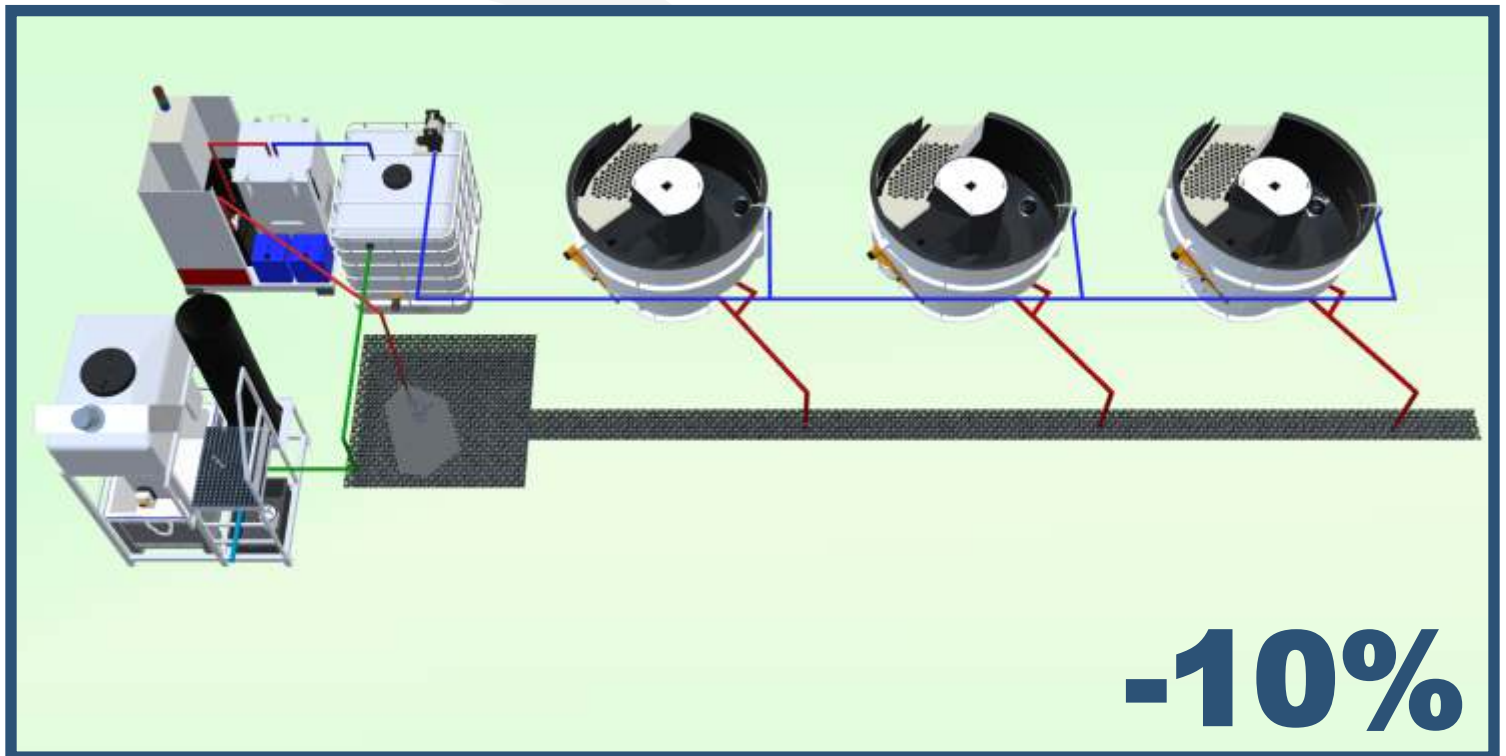


**Beispiel von Integration eines DBS in einer Zentrifugeanlage RFC zur Koagulation und Filterung der Schlämme, die 15% des gefiltertes Abwasser jeden Tag wieder lasst.**

Die zentrifugale Filtration, die mit einem zweckmäßigen chemischen oder physikalischen System DBS oder DBS-K2 abgeschlossen ist, kann täglich beispielsweise 85% des Abwassers wieder zirkulieren und pro Tag 15% von filtriertem Abwasser pro Überlauf zu lassen, so dass sie für die chemische – physikalische Behandlung bevor der Entladung bestimmt werden.

Wenn diese Anwendung möglich wäre (in Bezug auf die Arten der Schadstoffen) und mit den örtlich geltenden Gesetzen in Bezug auf den zulässigen Grenzen für die Entladung kompatibel Ware, kann der Benutzer 100% des eigenen Abwassers jede 6-7 Arbeits Tage erneuern.

# ROLLDEPUR DBS-500



**Beispiel von Integration eines DBS in einer Zentrifugeanlage RFC zur Koagulation und Filterung der Schlämme, die 10% des gefiltertes Abwasser jeden Tag wieder lasst.**

Die zentrifugale Filtration, die mit einem zweckmäßigen chemischen oder physikalischen System **DBS** oder **DBS-K2** abgeschlossen ist, kann täglich beispielsweise 90% des Abwassers wieder zirkulieren und pro Tag 10% von filtriertem Abwasser pro Überlauf zu lassen, so dass sie für die chemische – physikalische Behandlung bevor der Entladung bestimmt werden.

Wenn diese Anwendung möglich wäre (in Bezug auf die Arten der Schadstoffen) und mit den örtlich geltenden Gesetzen in Bezug auf den zulässigen Grenzen für die Entladung kompatibel Ware, kann der Benutzer 100% des eigenen Abwassers jede 6-7 Arbeits Tage erneuern.



VIA SAN CARLO, 21  
20847 ALBIATE (MB) - ITALIA



TEL. +39 0362 930334  
FAX. +39 0362 931440  
E-MAIL [INFO@ROLLWASCH.IT](mailto:INFO@ROLLWASCH.IT)



[WWW.ROLLWASCH.COM](http://WWW.ROLLWASCH.COM)  
PERFECT SURFACES SINCE 1950

OUR EXPERIENCE, YOUR RESULTS

