

# LINEAR

## CSR

## MSF

## MASS

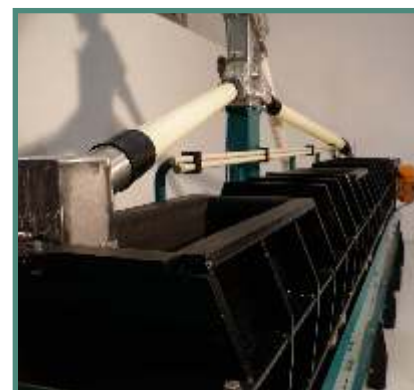
# SURFACE FINISHING

OUR EXPERIENCE, YOUR RESULTS





# LINEAR CSR



Linear-CSR-4350-G

Modèle Modell	Long. par sect. cuve Länge x Querschn.	Média Kg Media Kg
Linear CS 3220/G	2650x220 mm.	600
Linear CS 3300/G	2650x300 mm.	900
Linear CSR 4220/G	4000x220 mm.	800
Linear CSR 4300/G	4000x300 mm.	1300
Linear CSR 4350/G	4000x350 mm.	1800
Linear CS 6220/G	6000x220 mm.	1800
Linear CS 6300/G	6000x300 mm.	2200
Linear CS 6350/G	6000x350 mm.	2500

\*La charge de billes peut varier en fonction du poids/volume des pièces  
\*Die Kugelmenge kann basierend auf dem Gewicht-/Volumenverhältnis der Teile variieren

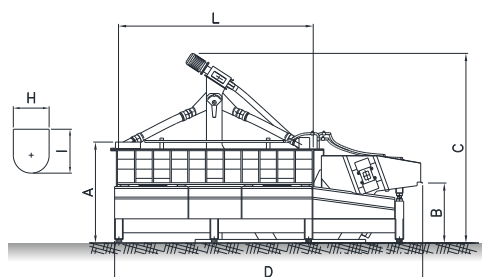
La série de machines **Linear CS** et **CSR** résume l'état de l'art de la technologie **Rollwasch®** dans le domaine des processus de brillantage à cycle continu.

**Linear CS** et **CSR** est une série de machines de brillantage à billes, haute fréquence (3000 t/min), automatiques à cycle continu. Vous pouvez exécuter des processus de brillantage classique, de décapage à faible impact environnemental, d'ébavurage pour repasser les bavures légères ou le fil mort produit par les traitements mécaniques. Comme **Linear CS** et **CSR** permet une alimentation continue, c'est l'idéal pour suivre, par exemple, le rythme d'une ou plusieurs presses qui peut varier selon le type d'article, en réglant automatiquement le flux de processus à l'aide du dispositif **CSR-System**.

# LINEAR

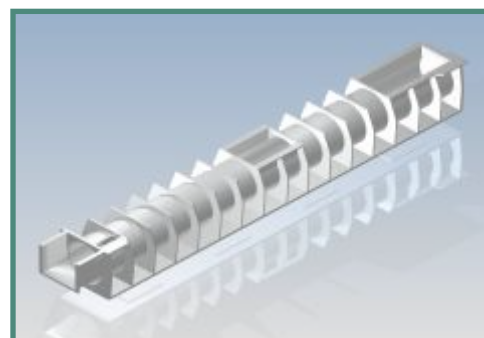
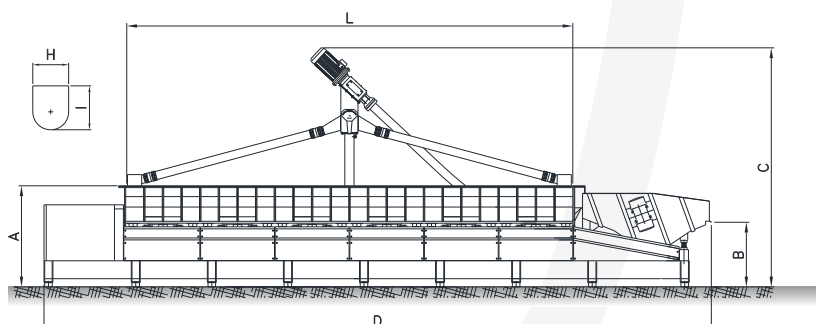
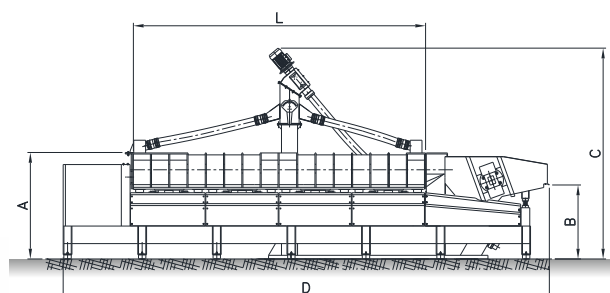
# CSR

ROLL  
WASCH



Sezione Utile Vasca

Sezione Utile Vasca  
Zona Corico - Ispezione



Linear-CSR-4350-G

Modèle Modell	Dimensions d'encombrement mm Abmessungen mm				Dim. nettes cuve mm Netto-Wannendurchm. mm			Puissance KW Leistung KW	Capacité L Fass. ver. L
Linear CS 3220/G	A-1280	B-830	C-2350	D-4220	H-220	I-362	L-2650	13,0	105
Linear CS 3300/G	A-1280	B-830	C-2350	D-4220	H-300	I-400	L-2650	13,0	190
Linear CSR 4220/G	A-1465	B-945	C-2900	D-6650	H-220	I-220	L-4000	21,5	240
Linear CSR 4300/G	A-1465	B-945	C-2900	D-6650	H-300	I-300	L-4000	21,5	330
Linear CSR 4350/G	A-1465	B-945	C-2900	D-6650	H-350	I-350	L-4000	21,5	385
Linear CS 6220/G	A-1370	B-870	C-3200	D-8950	H-220	I-362	L-6000	34,0	360
Linear CS 6300/G	A-1370	B-870	C-3200	D-8950	H-300	I-400	L-6000	34,0	495
Linear CS 6350/G	A-1370	B-870	C-3200	D-8950	H-350	I-460	L-6000	34,0	578

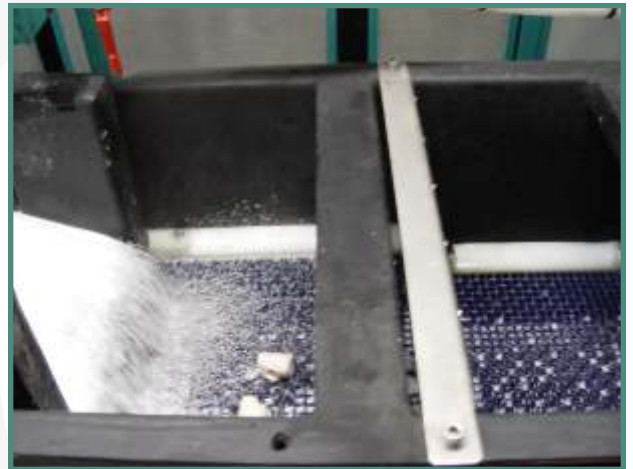
**Le design CSR récent appliqué au modèle, avec une cuve de quatre mètres, offre des performances élevées notamment dans les milieux à pH acide.**

**Linear CSR** a une géométrie spéciale conçue pour optimiser le dosage de l'eau, le flux des billes dans le sens longitudinal et rendre plus homogène la rotation de la masse vibrante.

Ce design ouvre une "nouvelle voie" dans le secteur du brillantage à billes où Rollwasch a été le pionnier mondial avec les premières machines haute fréquence dans les années 1970.



# LINEAR CSR



**Les installations de brillantage linéaires Rollwasch se distinguent pour leurs solutions innovatrices et compétitives.**

Le choix des poumons de chargement, vibrants ou à tapis, permet de déterminer une très bonne fréquence de chargement.

Les stations de dosage et de mélange d'eau-composé de la série MIX-KEM assurent une alimentation constante du liquide de processus.

Le circuit hydraulique garantit l'arrosage constant de la cuve, sur toute la longueur, et le rinçage sur la zone de séparation par vibrations.

# LINEAR

# CSR

ROLL  
WASCH



**Chaque solution basée sur des machines linéaires Rollwasch, est étudiée pour offrir au client le plus grand niveau de personnalisation et d'efficacité.**

L'utilisation de cuves de rinçage particulières **"UNIVAR"** à "immersion totale" permet de rincer abondamment et d'une manière complète (par immersion) les pièces qui sortent des machines linéaires. Un transporteur à tapis immergé dans la cuve achemine les pièces, en cycle continu, vers le cycle de séchage.



# LINEAR CSR



**Les installations à cycle continu Rollwasch se distinguent pour la précision de chaque détail de construction.**

Ces installations sont caractérisées par le soin pour les détails de construction, la ventilation forcée en dépression de la cabine acoustique, l'éclairage interne au degré de protection IP55, les servomécanismes assurant le rapprochement des portes à l'aide d'un piston approprié.

À la demande, le sécheur peut être rehaussé pour permettre le déchargement sur des tables à rouleaux ou des plateformes définies par le client.



**La implementación de sistemas de lavado anteriores a las máquinas lineales CPR permiten optimizar el tratamiento de piezas grasientas o con residuos oleosos.**

Dans de nombreuses installations où les pièces à briller présentent des surfaces grasses ou ayant des traces d'huile, on a placé, en amont, des installations de lavage.

Ces installations peuvent être à vis d'Archimède ou à tapis selon le type d'articles à laver.

Leur prédisposition assure une synchronie parfaite entre le lavage et le brillantage, avec un flux continu.



VIA SAN CARLO, 21  
20847 ALBIATE (MB) - ITALIA



TEL. +39 0362 930334  
FAX. +39 0362 931440  
E-MAIL [INFO@ROLLWASCH.IT](mailto:INFO@ROLLWASCH.IT)



[WWW.ROLLWASCH.COM](http://WWW.ROLLWASCH.COM)  
PERFECT SURFACES SINCE 1950

OUR EXPERIENCE, YOUR RESULTS

