

MINOR

XS

MSF

MASS

SURFACE FINISHING

OUR EXPERIENCE, YOUR RESULTS



ROLL

WASCH



MINOR XS



MINOR-XS-6



MINOR-XS-6-XT

Modèle Modell	Capacité l Fassungsvermögen l	Dotations de série Serienausstattungen
Minor XS 3	3	CC - TT - 2F - EP
Minor XS 3 XT	3	CC - 2F - EP
Minor XS 6	6	CC - TT - 2F - EP
Minor XS 6 XT	6	CC - 2F - EP
Minor XS 6 GM	6	2F - EP

La série Minor XS offre des machines professionnelles, fiables et flexibles, aux dimensions réduites, idéales pour les laboratoires et les finitions de petits composants.

Les différents modèles de la série Minor XS se distinguent par différentes caractéristiques et dotations qui sont résumées ci-dessous et énumérées dans le tableau précédent.

Dotations et caractéristiques:

CC = cylindre central amovible

TT = couvercle transparent (en polycarb.)

2F = 2 filtres fournis (1 bouchon et 1 filtre)

EP = com. électrique on/off et connex. Schuko

Tous les modèles ont trois pieds en polyuréthane pour les fixer éventuellement à l'établi de travail.

MINOR

XS

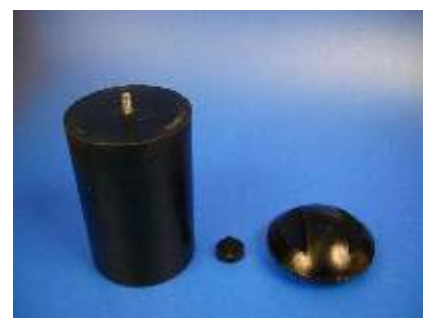
ROLL
WASCH



Minor XS 6 GM avec cylindre central fixe
Minor XS 6 GM mit festem zentralem Zylinder



Minor XS 6 XT sans cylindre central
Minor XS 6 XT ohne zentralen Zylinder



Accessoires démontés
Zerlegte Zubehörteile

La série Minor XS propose de véritables machines de tribofinition, offrant des performances professionnelles et une gamme complète d'accessoires, pour les processus de finition aussi bien à humide qu'à sec.

Des milliers d'applications possibles, **MINOR-XS** est un appareil extrêmement polyvalent.

Types d'applications:

ORFÈVREURIE, COLIFICHET - brillantages et polissages, travail des pierres.

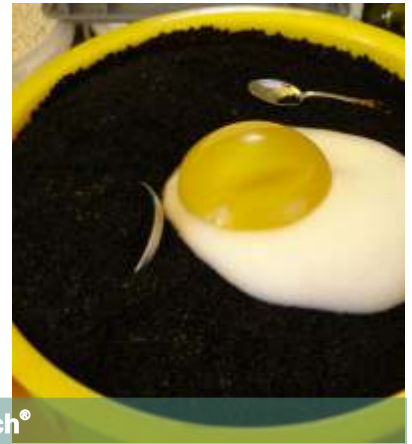
INDUSTRIE - traitement des surfaces de petits lots d'articles: de haute précision, médicaux, prothèse/chirurgicaux, électronique, horloges, microcomposants, microfusions, tranchage fin, etc.



alcuni esempi, by Rollwasch®



few examples, by Rollwasch®



Minor XS 6 + Splitter 4 XS6



Minor XS 6 + Splitter 4 XS6

La série Minor XS offre la possibilité de s'approcher du monde de la tribofinition d'une manière simple et pratique.

Minor XS 6, par exemple, sans le cylindre central, peut effectuer des traitements de nettoyage et polissage d'objets grands et complexes comme un abat-jour en fil d'acier avec des pendants en verre. Avec le cylindre monté, il peut polir des articles plus petits de divers types et matériaux.

Minor XS 6 avec l'accessoire **SPLITTER 4 XS6**, par exemple, peut traiter des composants pour l'odontotechnique, ou enlever le calcaire et les tâches grasses et cireuses des composants de distributeurs automatiques de café et mille autres applications possibles.



Minor XS 6 PRO



Modèle Modell	Matériau du châssis Rahmenmaterial	Commande du vibreur Maschinensteuerung	lt. lt.	Pompe Pumpe	Tige gaz Gaskolben	Table Tisch	Vibro Wet Wet Vibe	Vibro Dry Wet Vibe	Minimag Minimag
MINOR-XS-3-PRO	ALU	e. timer	3	-	OK	-	-	-	-
MINOR-XS-6-PRO	ALU	e. timer	6	-	OK	-	-	-	-
MINOR-XS-6-GM-PRO	ALU	on/off	6	-	OK	-	-	-	-
MINOR-XS-3-PROL	LASER-STEEL	e. timer	3	-	-	-	-	-	-
MINOR-XS-6-PROL	LASER-STEEL	e. timer	6	-	-	-	-	-	-
MINOR-XS-6-GM-PROL	LASER-STEEL	on/off	6	-	-	-	-	-	-

ALU = Aluminium profilé ; Profiliertes Aluminium
LASER-STEEL = Acier coupé au laser ; Laserschnitt-Stahl
e.timer = Temporisateur électronique ; Elektronischer Taktgeber
on/off = Sélecteur marche/arrêt ; Wähler Betrieb/Stop
Connessione Monophasé; Einphasig; für Schuko-Stecker; **Connection:** 230 Volt/50 Hz/Einphasig; für Schuko-Stecker
 - = Non prévu ; - = Nicht vorgesehen **OK** = Compris; **OK** = Inklusive

La série Minor XS PRO représente l'évolution du projet Minor XS, avec la possibilité de basculer la cuve au terme du cycle de travail.

La série **MINOR XS PRO** se distingue par le châssis en aluminium profilé, au design élégant et fonctionnel, pourvu d'un amortisseur à gaz, de pivots de basculement et d'un levier servant de poignée. La commande électrique peut être caractérisée soit par un temporisateur électronique numérique programmable, soit par un interrupteur on-off.



Minor XS 6 GM PROL



Modèle Modell	Matériau du châssis Rahmenmaterial	Commande du vibreur Maschinensteuerung	lt. lt.	Pompe Pumpe	Tige gaz Gaskolben	Table Tisch	Vibro Wet Wet Vibe	Vibro Dry Wet Vibe	Minimag Minimag
MINOR-XS-3-PRO	ALU	e. timer	3	-	OK	-	-	-	-
MINOR-XS-6-PRO	ALU	e. timer	6	-	OK	-	-	-	-
MINOR-XS-6-GM-PRO	ALU	on/off	6	-	OK	-	-	-	-
MINOR-XS-3-PROL	LASER-STEEL	e. timer	3	-	-	-	-	-	-
MINOR-XS-6-PROL	LASER-STEEL	e. timer	6	-	-	-	-	-	-
MINOR-XS-6-GM-PROL	LASER-STEEL	on/off	6	-	-	-	-	-	-
MINOR-XS-6-PRO-K2-WD	ALU	e. timer	6	1	OK	2 pos.	1	1	-
MINOR-XS-6-PRO-K3-WDM	ALU	e. timer	6	1	OK	3 pos.	1	1	1
MINOR-XS-6-PROL-K2-WD	LASER-STEEL	e. timer	6	1	-	2 pos.	1	1	-
MINOR-XS-6-PROL-K3-WDM	LASER-STEEL	e. timer	6	1	-	3 pos.	1	1	1
MINOR-XS-6-GM-PROL-K2-WD	LASER-STEEL	on/off	6	1	-	2 pos.	1	1	-
MINOR-XS-6-GM-PROL-K3-WDM	LASER-STEEL	on/off	6	1	OK	3 pos.	1	1	1
MINI-MAG-15-V-GM	LASER-STEEL	timer+vre *	15	-	-	-	-	-	-

* Unité magnétique: Temporisateur + vre= temporisateur + modification fréquence et inversion
 * Magneteinheit: Timer + vre= Timer + Frequenzänderung und Inversion
 Autres sigles et abréviations, voir la légende à la page précédente Wegen anderer Kurzbezeichnungen siehe Legende auf der vorangegangenen Seite

La série de machines Minor XS PRO et PROL, individuelles ou en version Komby, constitue un large programme.

La série **MINOR-XS-PROL** se distingue par le châssis en acier coupé au laser, plié et verni en gris glace RAL-7035.

La commande électrique peut être caractérisée soit par un temporisateur électronique numérique programmable, soit par un interrupteur on-off.

Le design "PROL" associe la fonctionnalité à la compétitivité, notamment dans la version GM.

MINOR

XS

ROLL
WASCH



Minor XS 6 PRO K2 WD



Mini Mag 15 V GM



Minor XS 6 PROL K2 WD



Minor XS 6 PRO K2 WD



Minor XS 6 PRO K2 WD



Minor XS 6 PROL K2 WD

La série Minor XS PRO K2 / K3 représente l'évolution du projet Minor XS PRO, avec la possibilité d'unir plusieurs machines, même de type "MINI-MAG", dans une station de travail rationnelle.

Les versions "Kombi" sont constituées d'au moins deux unités vibrantes, avec ou sans unité accessoire type MINI-MAG (magnétique). Un châssis en acier supporte les unités vibrantes (DRY ou WET), avec une pompe doseuse actionnée automatiquement et un bac inférieur de collecte des eaux usées. Les deux unités vibrantes basculantes peuvent déverser dans un bac approprié avec tamis en inox. L'unité MINI-MAG-15-V-GM possède une cuve transparente interchangeable de 15 l. Nominale. Voir le tableau des modèles à la page 6.



VIA SAN CARLO, 21
20847 ALBIATE (MB) - ITALIA



TEL. +39 0362 930334
FAX. +39 0362 931440
E-MAIL INFO@ROLLWASCH.IT



WWW.ROLLWASCH.COM
PERFECT SURFACES SINCE 1950

OUR EXPERIENCE, YOUR RESULTS

