

SUPERMINOR

SM3

MSF

MASS

SURFACE FINISHING

OUR EXPERIENCE, YOUR RESULTS



ROLL

WASCH



S M 3

**CONCEPTION AMÉLIORÉE DE
LA SÉRIE SUPERMINOR AVEC
NOUVELLE CUVE ET SYSTÈME
ÉLASTIQUE « QUATTRO »**

S M 3

**EXCELLENTE ÉXTENSIBILITÉ
AVEC POSSIBILITÉ DE
CONFIGURATION DE 1
À 3 FILTRES DE SORTIE**



S M 3

**NOUVEAU VOLET D'EVACUATION
MOULÉ AVEC POSSIBILITÉ
D'UN CAPTEUR D'USURE
OPTIONAL WS®**

S M 3

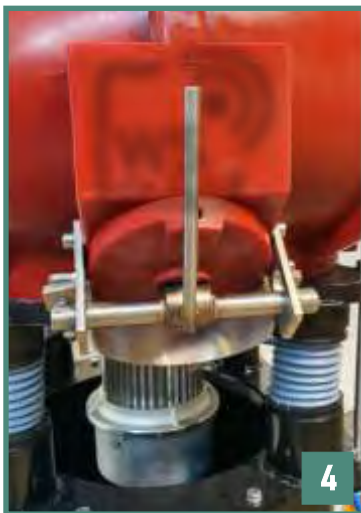
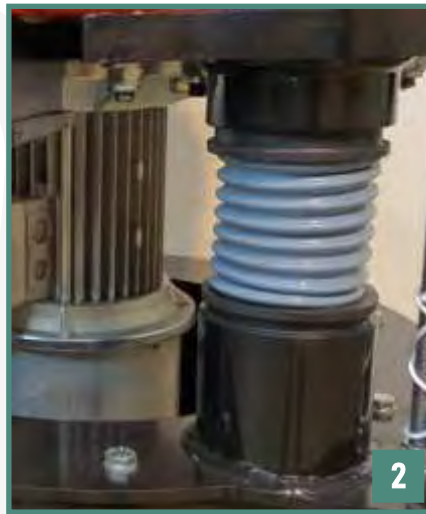
**VANNE DE VIDANGE
PROFESSIONNELLE S M 3
AVEC 100% DE RÉTENTION
DES DÉCHETS ET DES ABRASIFS
(EN OPTION PNEUMATIQUE)**



SM3 SUPERMINOR



La nouvelle version Superminor SM3 représente le meilleur qu'on puisse attendre aujourd'hui de la tribofinition dans les tailles moyennes. La capacité d'une centaine de litres semble limitative mais, en effet, elle offre de grandes performances en termes de charge, avec des capacités jusqu'à 500 kg. de poids sans changer sa configuration ou ses performances. Un véritable jalon dans l'industrie.



Caractéristiques d'une machine SM3-D-120 en version base à humide, avec 1 filtre/vanne de vidange :

[1] Les plaques d'identification CE de nouvelle génération montrent les données d'enregistrement de chaque machine - toutes les données peuvent être transférées sur le téléphone portable ou sur la tablette en un clic, en scannant le code QR.

Les mêmes données peuvent ensuite être partagées avec le centre d'assistance Rollwasch, pour offrir le soutien nécessaire à l'identification des pièces de rechange.

[2] Ressorts protégés par des protections élastiques et flexibles, afin d'assurer la sécurité de l'opérateur.

[3] Pour le transport de la machine, deux tirants sont appliqués pour la fixation correcte de la cuve.

[4] Le volet d'évacuation est le même que la version précédente, réalisé en PU et acier inoxydable, mais évasé et prédisposé pour l'insertion éventuelle d'un capteur d'usure (optionnel) série WS© (Wear Sensor).

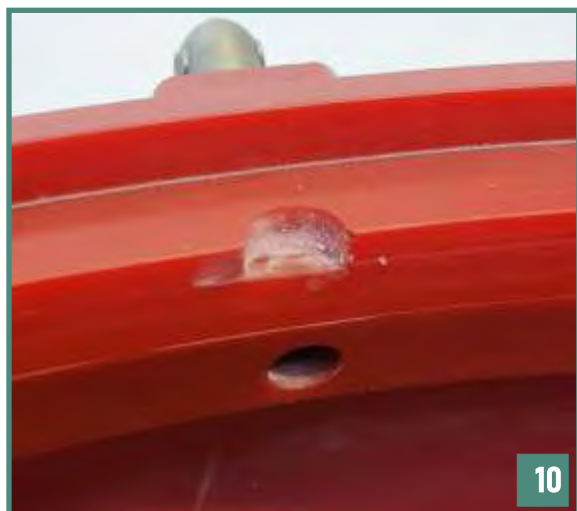
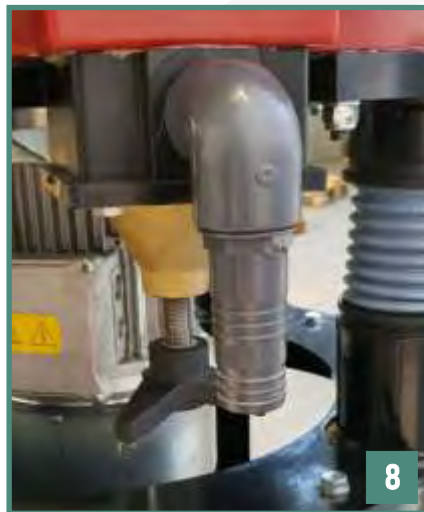
[5] Grande ouverture d'inspection pour accéder au réglage du moto-vibrateur (excentriques inférieurs).

[6] Bouchon pratique à vis en PU appliqué normalement en 2 points (un dédié à la douche standard sur les versions à humide). Selon les versions, ces prédispositions peuvent disposer d'un bouchon ou d'autres éventuels connecteurs optionnels.



SM3

SUPERMINOR



Caractéristiques d'une machine SM3-D-120 en version base avec 1 filtre/ vanne de vidange :

[7] Prédisposition pour d'autres filtres/ vannes de vidange - jusqu'à un total de 3, dont 1 est standard et peut être combiné avec une vanne GM ou PRO (avec volant), tandis que les autres sont optionnels - selon les versions.

[8] Vanne standard en version PRO, montée sur la machine, également disponible en version pneumatique sur demande.

[9] La machine peut être fournie avec un couvercle (optionnel), appelé PLASTO-LID-123, qui permet une discrète isolation acoustique et remplit la fonction de protection contre les éclaboussures ou couvercle anti-poussière, en fonction du type de procédé utilisé avec la machine (à humide ou à sec). Cette version est de nouvelle génération, elle est légèrement plus grande, avec des nervures majorées, mais de faible poids.

[10] Cavité pour améliorer la stabilité de fixation du PLASTO-LID-123 sur la cuve.

[11] Système de fixation du couvercle, avec anneau (uniquement lors du transport/levage) pour faciliter la manipulation de la machine si nécessaire.



1



2



3

Voici quelques exemples de solutions d'installations avec des machines de la série Superminor SMR.

Un exemple de solution d'installation RW-1776 pour la tribofinition d'articles métalliques de différents types et alliages, partagée en deux lignes, respectivement:

- a. Pour les articles compatibles avec les séchages dans une machine vibrante avec grenaille absorbante chaude (1 en haut à gauche);
 - b. Pour les articles compatibles avec le séchage dans une centrifugeuse, à air chaud (1 en bas à droite);
- L'installation prévoit une unité pour vibro-transporteur pour les pièces traitées (2.), à recyclage continu de solution passivante.

Les personnalisations configurables sont toutefois innombrables.

Un exemple (3.) d'auto-finition (pièce contre pièce), processus à technologie antichoc spéciale Microfluid (Patent pending - I).



Caractéristiques standard des machines Standardcharakteristiken der Maschinen

Solutions disponibles pour la commande électrique Erhältliche Lösungen für die elektrische Steuerung

Machines standard type	Version	Qualité PU	Code de commande Interrupteur magnétotherm. "E"	Code tableau de commande "MP" (PLC+Inverseur) ou "MPE" (même + expansion)	Code tableau de commande "TCS-E" (Touch+PLC+Inverseur) complète d'expansion
Standardmaschine Typ	Version	Qualität PU	Code Steuerung des Leitungsschutzschalters	Code Steuertafel des «MP» (PLC+inverter) or «MPE» (gleich + Erweiterung)	Code Steuertafel des «TCS-E» (Touch+PLC+Inverter) komplett mit Erweiterung
SM3-D-120/P-CF	PRO	Thermo Plus Royal 1 PRO	E2	MP2 o/or MP2E	TCS-2-E
SM3-D-120-GM/P-CF	GM	Thermo Plus Royal 1 GM	E2	MP2 o/or MP2E	TCS-2-E
SM3-D-120-GML/P-CF	GML	Thermo Plus Royal 1 GM	E2/L	MP1 o/or MP1E	TCS-1-E
SM3-D-120-GMLD/P-CF	GMLD	Thermo Plus Royal 1 GM	E2/L	MP1 o/or MP1E	TCS-1-E
SM3-D2-120/P-CF	PRO	Thermo Plus Royal 2 PRO	E2	MP2 o/or MP2E	TCS-2-E
SM3-D2-120-GM/P-CF	GM	Thermo Plus Royal 2 GM	E2	MP2 o/or MP2E	TCS-2-E
SM3-D2-120-GML/P-CF	GML	Thermo Plus Royal 2 GM	E2/L	MP1 o/or MP1E	TCS-1-E
SM3-D2-120-GMLD/P-CF	GMLD	Thermo Plus Royal 2 GM	E2/L	MP1 o/or MP1E	TCS-1-E
SM3-D3-120/P-CF	PRO	Thermo Plus Royal 3 PRO	E2	MP2 o/or MP2E	TCS-2-E
SM3-D3-120-GM/P-CF	GM	Thermo Plus Royal 3 GM	E2	MP2 o/or MP2E	TCS-2-E
SM3-D3-120-GML/P-CF	GML	Thermo Plus Royal 3 GM	E2/L	MP1 o/or MP1E	TCS-1-E
SM3-D3-120-GMLD/P-CF	GMLD	Thermo Plus Royal 3 GM	E2/L	MP1 o/or MP1E	TCS-1-E

Principaux accessoires spécifiques pour Superminor Wichtigste spezifische Zubehörteile für Superminor

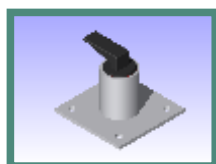
Autres accessoires optionnels communs Weitere gemeinsame Zubehöroptionen

Machines standard type Superminor SMR	Code capot optionnel en PU	Valve complète en PU optionnelle - code "VP"	Code du tamis optionnel	Soupage	Code station de dosage automatique eau/composé (exemple)	Code cuve de recyclage eau/composé
Standardmaschine Superminor SMR	Code Abdeckungsoption aus PU	Komplette Ventiloption aus PU - Code "VP"	Code Sieboption	Ventil	Code der automatischen Wasser -/Verbindungs-dosierstation (Beispiel)	Code Wasser -(Verbindungs-) Rückführbehälter
SM3-D-120/P-CF	PLASTO-LID-123	standard	UNID-MICRO-TC	PRO	MIX-KEM	VDR
SM3-D-120-GM/P-CF	PLASTO-LID-123	su richiesta/on demand (VP)	UNID-MICRO-TC	GM	MIX-KEM	VDR
SM3-D-120-GML/P-CF	PLASTO-LID-123	su richiesta/on demand (VP)	UNID-MICRO-TC	GM	MIX-KEM	VDR
SM3-D-120-GMLD/P-CF	PLASTO-LID-123	su richiesta/on demand (VP)	UNID-MICRO-TC	GM	MIX-KEM	VDR

Stessi accessori disponibili anche per versioni D2 e D3 - con estensione D, D2 o D3-WS la macchina è dotata di sensore di usura opzionale WS® (Wear Sensor)
Same accessories available also for versions D2 and D3 - with extension D, D2 or D3-WS the machine is equipped with the optional wear sensor WS®

In alternativa al PLASTO-LID-123 standard in poliuretano, è disponibile il PLASTO-LID-123/L (alleggerito e trasparente) o PLASTO-LID-123/XL (super leggero/solo a secco)
As alternative to PLASTO-LID-123 standard in polyurethane, it is available PLASTO-LID-123/L (transparent and light) or PLASTO-LID-123/XL (extra light/only dry)

SM3-D-120: Valve d'évacuation



Valve d'évacuation version GM



Valve d'évacuation version PRO



Le capteur d'usure WS® (Wear Sensor) appliqué sur le volet d'évacuation, est en mesure d'offrir une information prédictive sur le niveau d'usure du revêtement de la cuve - appliqué à titre expérimental depuis 2019, le capteur WS® permet de programmer le remplacement de la cuve ou la réfection du revêtement avant l'usure "passante".

Cette solution est protégée par un brevet (©<https://technosurface.it>).



La partie avant du tableau est caractérisée par un panneau de commande équipé de touches de fonction et un large écran semigraphique pour la plus grande flexibilité et intégralité opérationnelle.

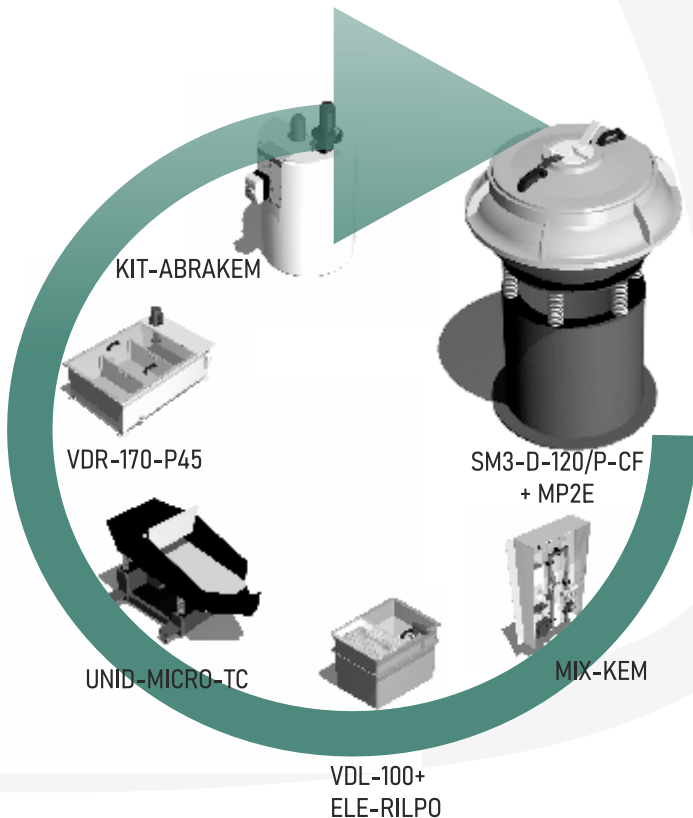
Les machines Superminor SM3 sont fabriquées dans la version "/P-CF" (à fil - sans commande électrique) et peuvent être associées à quatre types de solutions standard, respectivement:

"E" - interrupteur magnétothermique limité aux fonctions de marche et arrêt, à protection thermique du motovibrateur;

"MP" - tableau de commande équipé de microprocesseur, inverseur, panneau de commande à large écran semigraphique et touches de fonction, interrupteur général et d'urgence (Rouge/Jaune), tableau classe Ip55 au degré élevé d'isolation grâce au matériau de construction, logiciel spécifique et personnalisé pour chaque fourniture. Prédiposition entrées/sorties pour un seul accessoire coordonné, de type prédéfini;

"MPE" - tableau identique à celui de type "MP" mais avec extension d'entrées/sorties pour gérer jusqu'à deux/trois accessoires coordonnés, de type prédéfini;

La fourniture du panneau de commande numérique, prévoit enfin la personnalisation dans la langue des informations de support aux commandes et aux lectures, comme par exemple la vitesse de rotation du moteur. De série, le logiciel révision 2.0 prévoit, par le biais d'une simple touche de fonction, de passer d'une vitesse faible à une vitesse élevée ou inversement, toutes deux prédéfinies. Les heures de travail de la machine (fonction compteur d'heures) etc. Pour plus de détails sur les combinaisons possibles Machine/Accessoires pouvant être gérées à partir des tableaux MP/MPE, veuillez consulter notre personnel technique/commercial ou demander une cotation!



NOM DE LA MACHINE / ...TCS...CT

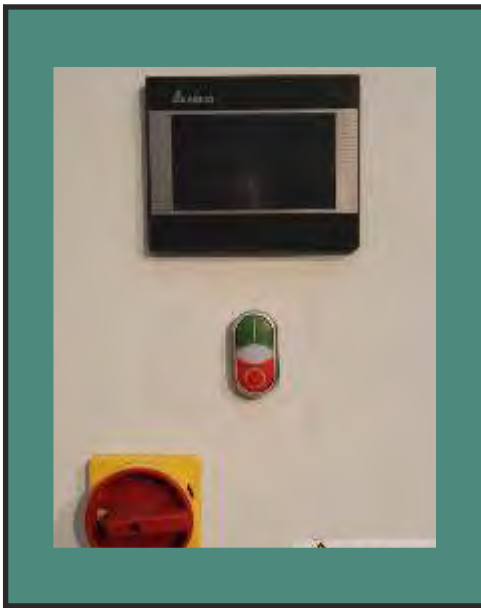
Il a les mêmes caractéristiques que les tableaux de commande série MP et MPE, avec les ajouts suivants : a. Version « C » - elle permette de contrôler la vitesse de l'onduleur avec un simple potentiomètre analogique à l'extérieur du tableau; b. Version « T » - elle permette d'aider l'opérateur dans les opérations d'input relatives à l'échange temps (bouton + et bouton -); c. Version « CT » - les deux options indiquées ci-dessus.



SUPERMINOR



Vue de face du tableau de commande série MP / MPE, dans la version 230 V - 50Hz ou 400V - 50 Hz, selon le modèle.



Vue de face du tableau de commande série TCS, dans la version 230 V - 50Hz ou 400V - 50 Hz, selon le modèle.

Les tableaux de commande des machines Superminor SMR sont le résultat d'un projet visant à simplifier et unifier en une seule solution les plus amples possibilités d'utilisation. À partir d'une macro analyse de la statistique des combinaisons les plus fréquentes entre la machine et les accessoires, est né un tableau de commande nommé MP (ou MPE dans la version étendue) pourvu d'un microprocesseur et d'un panneau numérique de commande, associé toujours à un convertisseur de fréquence. Un tableau équipé d'un microprocesseur (ou Automate) offre l'avantage d'être programmé, dans des limites assez grandes, en fonction des exigences de fonctionnement et des accessoires optionnels associés, en chargeant simplement le logiciel le plus approprié. Ce tableau, équipé d'un convertisseur de fréquence (ou INVERSEUR), agrandit exponentiellement la possibilité d'utilisation d'une machine à vibration car il permet une gestion flexible pouvant être adaptée à des variables même imprévues ajoutées au dernier moment, à l'aide d'un "clic".

TCS - il a les mêmes caractéristiques que les tableaux de commande série MP et MPE, avec les différences et ajouts suivants: HMI - Interface homme/machine - par panel touch screen en couleurs. Dans le tableau, il est disponible: un set de câbles pour se connecter à panneau TOUCH, au microprocesseur et à l'onduleur en modalité de modification software ou de mise à jour du système d'exploitation. Ces caractéristiques permettent, par un PC de l'utilisateur (pas fourni), de : a. Charger les mises à jour du système d'exploitation Open Source - disponible sur Internet à titre gracieux; b. Charger les modifications éventuellement concordées avec Rollwasch pour les programmes de travail (la fourniture d'un software avec modifications pourrait comporter la participation aux coutes).

Pour augmenter la classe d'isolation et la sécurité du tableau, en général, les boîtiers sont réalisés en plastique, l'isolant par excellence. La classe d'isolation Ip55 est par ailleurs un très bon standard pour le type d'utilisation à laquelle les machines à vibration sont destinées en moyenne.



E" - interrupteur magnéto-thermique limité aux fonctions de marche et arrêt, à protection thermique du motovibrateur;

SM3 SUPERMINOR

ROLL
WASCH



Voici quelques exemples:

1. Exemple de cuve de recyclage VDR-80-P45/PE d'une capacité de 80 L;
2. exemple d'accessoire modulaire pour subdiviser la cuve en plusieurs secteurs, dénommé "séparateur dynamique" – par action de médias le "séparateur dynamique" bouge dans le sens horaire au sein de la cuve de processus ;
3. Station de dosage combinée, MIX-KEM-80-GM avec un KIT-ABRAKEM;
4. Station de dosage et mélange automatique eau - composé liquide MIX-KEM-80-GM;
5. Cuve de recyclage à électropompe, d'une capacité de 170L.;
6. Exemple de cuve VDS-160-MIX pour la filtration des matières en suspension contenues dans les eaux usées de la machine (idéal pour les procédés série MICROFLUID - Patent Pending - I);

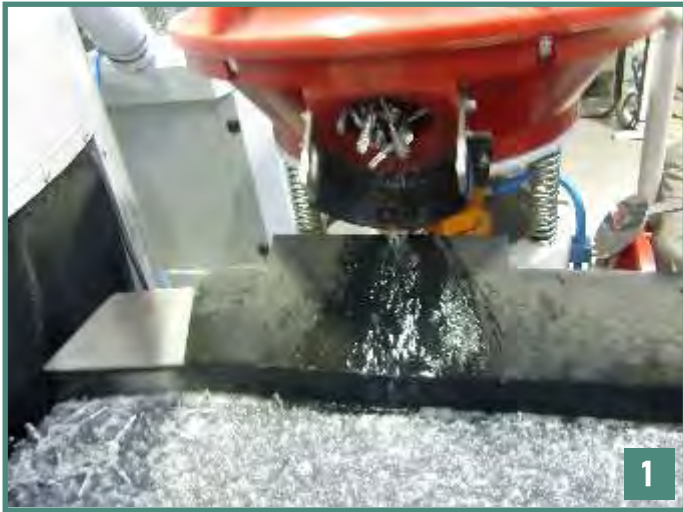




SM3 SUPERMINOR



Les domaines d'utilisation des machines Superminor sont plusieurs, comme dans les processus ABRAKEM sur les composants pour les armes, comme les bascules des fusils.



Les accessoires modulaires Modultek, des solutions pour réduire le bruit Rollnoise.

Voici quelques exemples:

1. Vibro-transporteur type «VIBRO-CONVEYOR-SLIM»;
2. Colonne DOS-KEM-QF, une structure technologique de support, prédisposée pour accueillir le tableau de commande de la machine et équipée d'une station de dosage automatique pour un processus du type QF (phase de l'abragrip et phase de lavage automatique à mélange d'eau/composé);
3. Station de dosage automatique pour mélange eau et composé chimique liquide DOS-KEM-150;
4. Superminor SMR-D-50-ES, en exécution spéciale à soubassement rehaussé;
5. Cuve inox pour lavage à immersion des pièces traitées, avec tapis, série UNIVAR-PVC.



SM3

SUPERMINOR

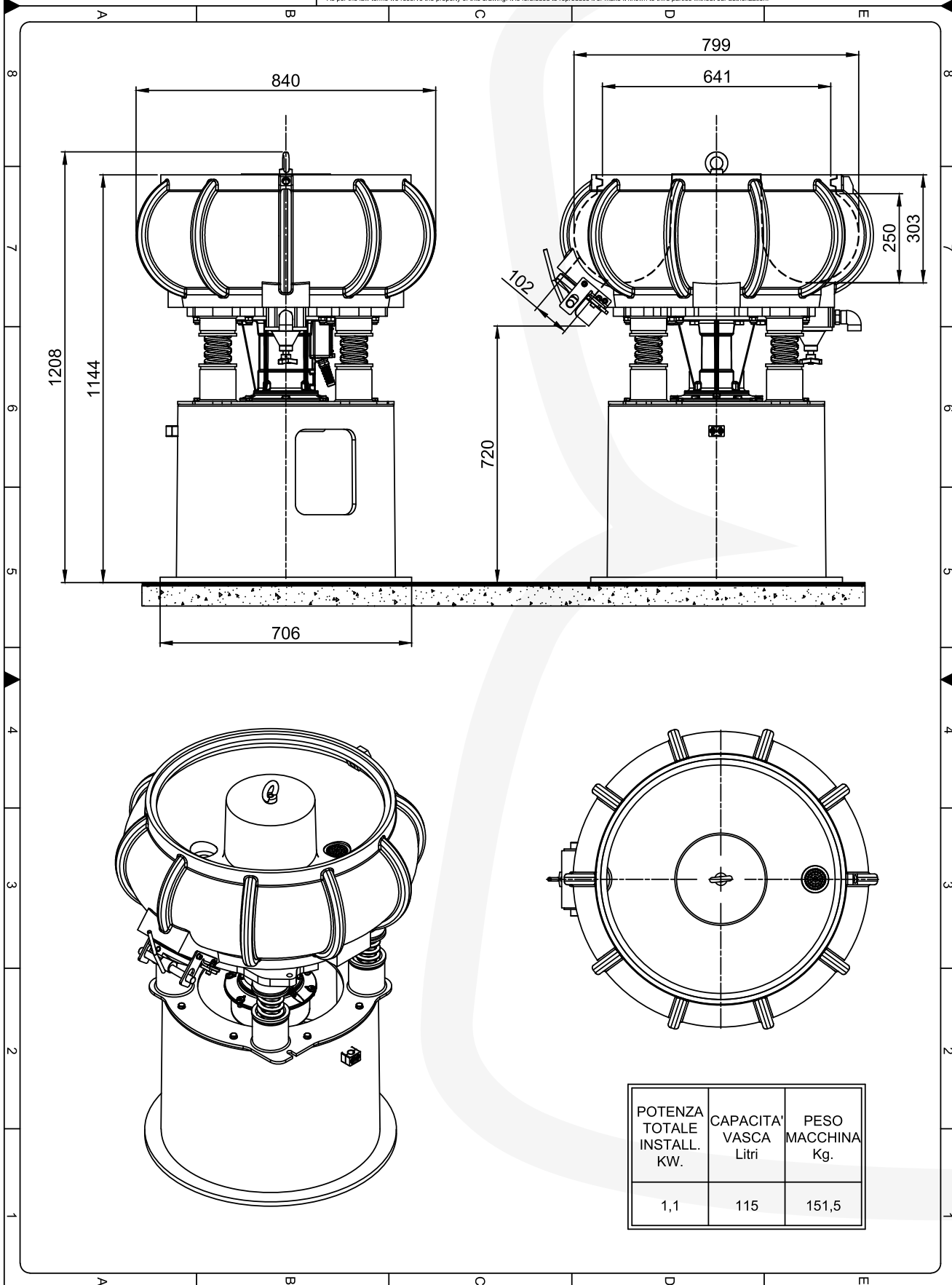


ROLLWASCH® ITALIANA S.p.A.
 VIA SAN CARLO N°21
 20847 ALBIATE (MB) - ITALY
 TEL. +39-0362 930 334 - FAX. +39-0362 931 440
 e-mail: info@rollwasch.it - internet: http://www.rollwasch.it

Oggetto - Cliente/Committente
 Object - Client/Tender **Dimensioni d'ingombro/Overall dimensions**
 Disegno N°
 Drawing N° **SM3-D-120/P-CF**
 Dalla revisione:
 Revision date: .
 Designatore
 designed by Annoni

Scala
 scale .
 Data
 Date **18/04/2024**
 Visto
 Approval .

A termini di legge ci riserviamo la proprietà di questo disegno con divieto di riprodurlo o renderlo noto a terzi senza nostra autorizzazione.
 As per the law terms we reserve the property of this drawing. It is forbidden to reproduce it or make it known to third parties without our authorization.



SM3-D-120-P/CF

POTENZA TOTALE INSTALL. KW.	CAPACITA' VASCA Litri	PESO MACCHINA Kg.
1,1	115	151,5

SM3

SUPERMINOR

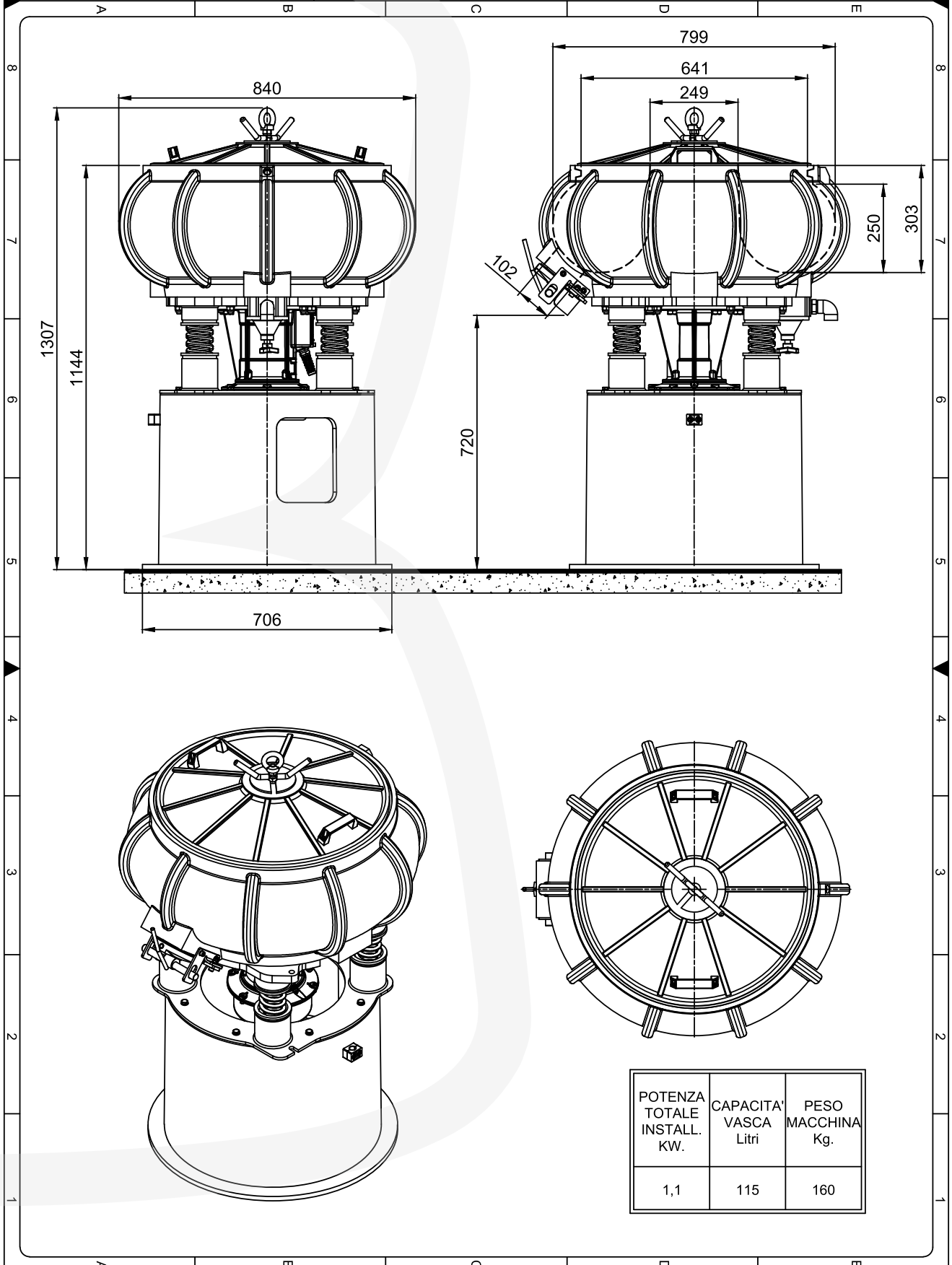


ROLLWASCH® ITALIANA S.p.A.
 VIA SAN CARLO N°21
 20847 ALBIATE (MB) - ITALY
 TEL. +39-0362 930 334 - FAX. +39-0362 931 440
 e-mail: info@rollwasch.it - internet: http://www.rollwasch.it

Oggetto - Cliente/Committente
 Object - Client/Tender **Dimensioni d'ingombro/Overall dimensions**
 Disegno N°
 Drawing N° **SM3-D-120/P-CF + PLASTO-LID-123**

Scale
 scale
 Data revisione:
 Revision date: .
 Designatore
 designed by Annoni
 Data Date 18/04/2024
 Visto
 Approval.

A termini di legge ci riserviamo la proprietà di questo disegno con divieto di riprodurlo o renderlo noto a terzi senza nostra autorizzazione. As per the law terms we reserve the property of this drawing. It is forbidden to reproduce it or make it known to third parties without our authorization.



POTENZA TOTALE INSTALL. KW.	CAPACITA' VASCA Litri	PESO MACCHINA Kg.
1,1	115	160

SM3-D-120-P/CF - PLASTO-LID-123



SM3

SUPERMINOR



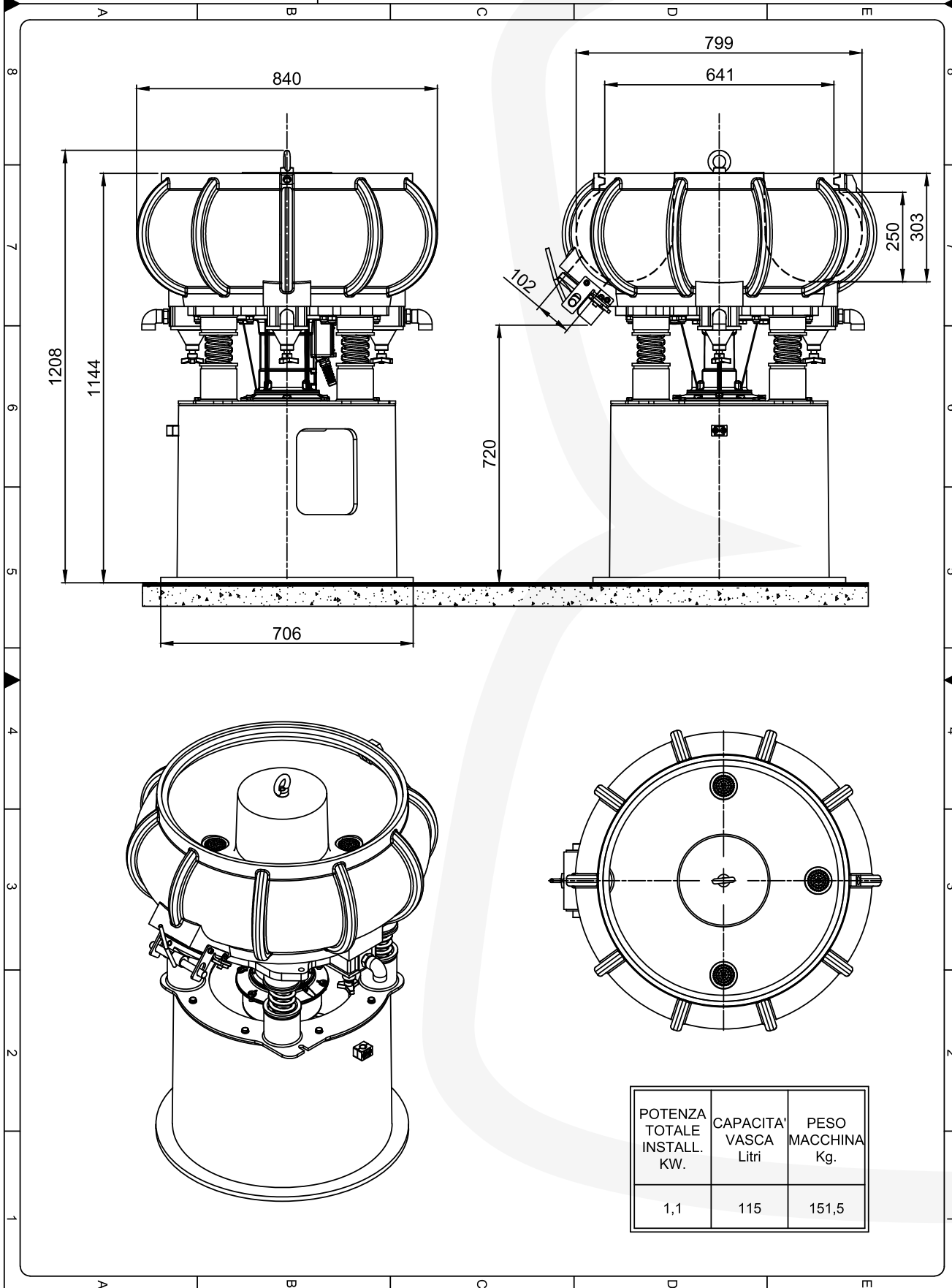
ROLLWASCH® ITALIANA S.p.A.
 VIA SAN CARLO N°21
 20847 ALBIATE (MB) - ITALY
 TEL. +39-0362 930 334 - FAX. +39-0362 931 440
 e-mail info@rollwasch.it - internet: http://www.rollwasch.it

Oggetto - Cliente/Committente
 Object - Client/Tender **Dimensioni d'ingombro/Overall dimensions**
 Disegno N°
 Drawing N° **SM3-D3-120-P-CF**

Scala
 scale
 Data revisione:
 Revision date:
 Disegnatore
 designed by Annoni

Data
 Date **18/04/2024**
 Visto
 Approval .

A termine di legge ci riserviamo la proprietà di questo disegno con divieto di riprodurlo o renderlo noto a terzi senza nostra autorizzazione.
 As per the law terms we reserve the property of this drawing. It is forbidden to reproduce it or make it known to third parties without our authorization.



POTENZA TOTALE INSTALL. KW.	CAPACITA' VASCA Litri	PESO MACCHINA Kg.
1,1	115	151,5

SM3-D3-120-P/CF

SM3

SUPERMINOR

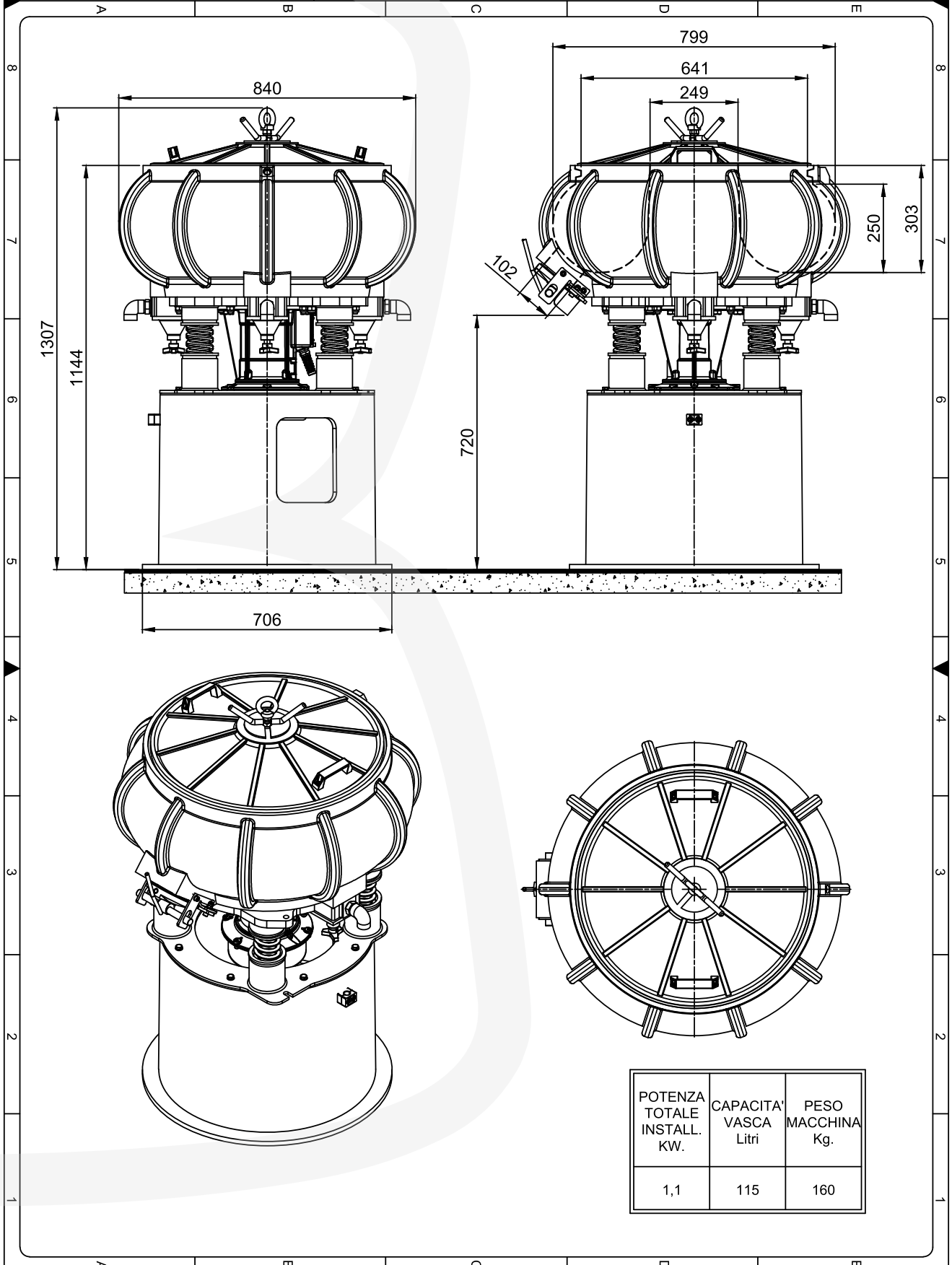


ROLLWASCH® ITALIANA S.p.A.
 VIA SAN CARLO N°21
 20847 ALBIATE (MB) - ITALY
 TEL. +39-0362 930 334 - FAX. +39-0362 931 440
 e-mail: info@rollwasch.it - internet: http://www.rollwasch.it

Oggetto - Cliente/Committente
 Object - Client/Tender **Dimensioni d'ingombro/Overall dimensions**
 Disegno N°
 Drawing N° **SM3-D3-120/P-CF + PLASTO-LID-123**

Scala
 scale
 Data
 Date **18/04/2024**
 Data revisione:
 Revision date: .
 Disegnatore
 designed by **Annoni**
 Visto
 Approval.

A termini di legge ci riserviamo la proprietà di questo disegno con divieto di riprodurlo o renderlo noto a terzi senza nostra autorizzazione.
 As per the law terms we reserve the property of this drawing. It is forbidden to reproduce it or make it known to third parties without our authorization.



POTENZA TOTALE INSTALL. KW.	CAPACITA' VASCA Litri	PESO MACCHINA Kg.
1,1	115	160

SM3-D3-120-P/CF - PLASTO-LID-123



VIA SAN CARLO, 21
20847 ALBIATE (MB) - ITALIA



TEL. +39 0362 930334
FAX. +39 0362 931440
E-MAIL INFO@ROLLWASCH.IT



WWW.ROLLWASCH.COM
PERFECT SURFACES SINCE 1950

OUR EXPERIENCE, YOUR RESULTS

