

SUPERMINOR

SM3

MSF

MASS

SURFACE FINISHING

OUR EXPERIENCE, YOUR RESULTS



ROLL

WASCH



SM3
DESIGN DELLA SERIE
SUPERMINOR PERFEZIONATO
CON NUOVA VASCA E
SISTEMA ELASTICO «QUATTRO»

SM3

**SCALABILITA' ECCELLENTE
CON POSSIBILITA' DI
CONFIGURAZIONE DA 1
FINO A 3 FILTRI DI SCARICO**



SM3

**NUOVA PORTELLA DI SCARICO
SAGOMATA CON POSSIBILITA'
DI SENSORE OPZIONALE
DI USURA WS®**

SM3

VALVOLA DI SCARICO
REFLUI PROFESSIONALE
CON RITENZIONE 100%
DI REFLUI E ABRASIVI
(IN OPZIONE PNEUMATICA)



SM3 SUPERMINOR

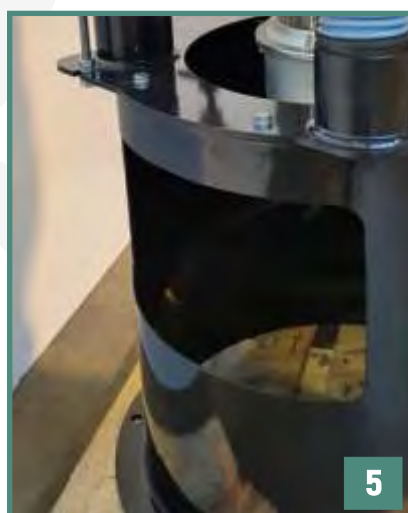
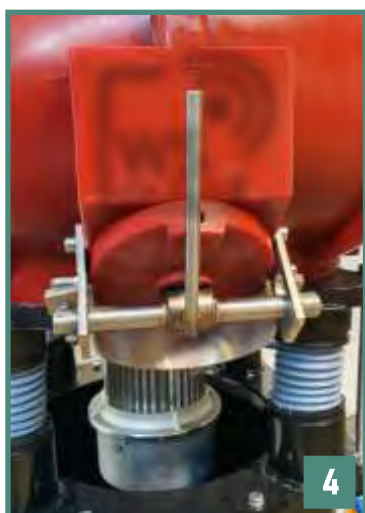


La nuova versione **Superminor Sm3** rappresenta quanto di meglio oggi si possa attendere dalla vibrofinitura in taglie medie. La caratura da un centinaio di litri di capacità sembra limitativa, ma in effetti offre grandi prestazioni in termini di carico, con portate fino a 500 kg. di peso senza variarne l'assetto o le prestazioni. Una vera pietra miliare nel settore.

SM3

SUPERMINOR

ROLL
WASCH



Caratteristiche di una macchina **SM3-D-120** in versione base ad umido, con 1 filtro/valvola di scarico:

[1] Le targhe CE identificative di nuova generazione riportano i dati di immatricolazione di ogni singola macchina - tutti i dati possono essere trasferiti al cellulare o tablet con un click, inquadrando il QR code. Gli stessi dati possono essere quindi condivisi con il centro assistenza Rollwasch, per offrire il supporto necessario all'identificazione dei pezzi di ricambio.

[2] Molle protette da protezioni elastiche e flessibili, al fine di garantire la sicurezza dell'operatore.

[3] Per il trasporto della macchina vengono applicati due tiranti per il corretto fissaggio della vasca.

[4] La portella di scarico è uguale alla versione precedente, realizzata in PU ed acciaio inox, ma svasata e predisposta per l'eventuale inserimento di un sensore di usura (opzionale) serie WS® (Wear Sensor).

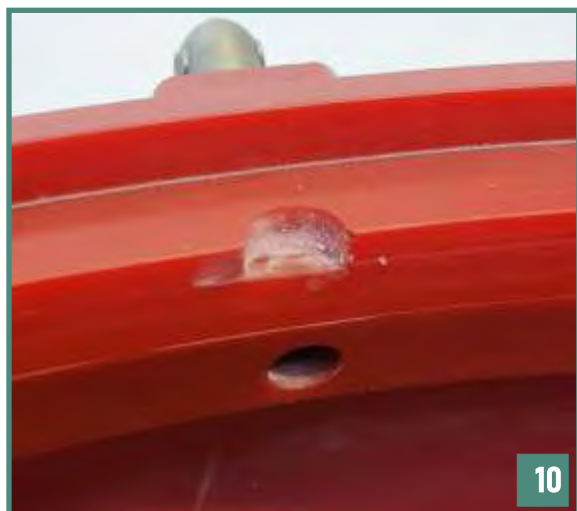
[5] Ampia apertura di ispezione per accedere alla regolazione del motovibratore (eccentrici inferiori).

[6] Pratico tappo a vite in PU normalmente applicato in 2 punti (uno dedicato alla doccia standard sulle versioni ad umido). A seconda delle versioni, queste predisposizioni possono avere il tappo o altri eventuali connettori opzionali.



SM3

SUPERMINOR



Caratteristiche di una macchina **SM3-D-120** in versione base con 1 filtro/valvola di scarico:

[7] Predisposizione per altri filtri di scarico/valvole - fino ad un totale di 3, dei quali 1 è di serie e può essere abbinato a una valvola GM o PRO (con volantino), mentre gli altri sono opzionali - in base alle versioni.

[8] Valvola standard in versione PRO, montata sulla macchina, disponibile su richiesta anche pneumatica.

[9] La macchina può essere fornita con una copertura (opzionale), denominata PLASTO-LID-123, che permette una discreta coibentazione acustica e assolve alla funzione di para-spruzzi o coperchio anti-polvere, in relazione al tipo di processo operato con la macchina (a umido o a secco). Questa versione è di nuova generazione, è lievemente più grande, con nervature maggiorate, ma di peso contenuto.

[10] Incavo per migliorare la stabilità di fissaggio del PLASTO-LID-123 alla vasca.

[11] Sistema di fissaggio del coperchio, avente un golfare (solo in fase di trasporto/sollevamenti) per agevolare la movimentazione della macchina quando necessario.



1



2



3

Alcuni esempi di soluzioni impiantistiche con macchine serie Superminor

Un esempio di soluzione impiantistica RW-1776 per la vibrofinitura di articoli metallici di varie tipologie e leghe, suddivisa in due linee, rispettivamente:

- a. per articoli compatibili con l'asciugatura in macchina vibrante con graniglia assorbente calda (1. in alto a sinistra);
 - b. per articoli compatibili con l'asciugatura in centrifuga, ad aria calda (1. in basso a destra);
- L'impianto prevede unità per vibro-trasportatore i pezzi trattati (2.), con ricircolo continuo di soluzione passivante.

Le personalizzazioni configurabili sono tuttavia innumerevoli.

Un esempio (3.) di auto-burattatura, processo con speciale tecnologia antischock Microfluid (Patent pending - I).



Caratteristiche standard delle macchine / Standard features of the machines | Soluzioni disponibili per il comando elettrico / Available solutions for electric control

Macchine Standard Tipo	Versione	Qualità PU	N.° filtri e tipo di valvole	Codice Comando Interruttore magnetotermico "E"	Codice Quadro Comandi "MP" (PLC+Inverter) oppure "MPE" (idem + Espansione)	Codice Quadro Comandi "TCS-E" (Touch+PLC+Inverter) completo di espansione
Standard Machines Type	Version	PU quality	Nr. of filters and type of valve	Magnetothermic Switch "E" code	Control Board Micro Processor «MP» (PLC+inverter) or «MPE» (same + Expansion)	Control Board Touch Screen «TCS-E» (Touch+PLC+Inverter) complete with expansion
SM3-D-120/P-CF	PRO	Thermo Plus Royal	1 PRO	E2	MP2 o/or MP2E	TCS-2-E
SM3-D-120-GM/P-CF	GM	Thermo Plus Royal	1 GM	E2	MP2 o/or MP2E	TCS-2-E
SM3-D-120-GML/P-CF	GML	Thermo Plus Royal	1 GM	E2/L	MP1 o/or MP1E	TCS-1-E
SM3-D-120-GMLD/P-CF	GMLD	Thermo Plus Royal	1 GM	E2/L	MP1 o/or MP1E	TCS-1-E
SM3-D2-120/P-CF	PRO	Thermo Plus Royal	2 PRO	E2	MP2 o/or MP2E	TCS-2-E
SM3-D2-120-GM/P-CF	GM	Thermo Plus Royal	2 GM	E2	MP2 o/or MP2E	TCS-2-E
SM3-D2-120-GML/P-CF	GML	Thermo Plus Royal	2 GM	E2/L	MP1 o/or MP1E	TCS-1-E
SM3-D2-120-GMLD/P-CF	GMLD	Thermo Plus Royal	2 GM	E2/L	MP1 o/or MP1E	TCS-1-E
SM3-D3-120/P-CF	PRO	Thermo Plus Royal	3 PRO	E2	MP2 o/or MP2E	TCS-2-E
SM3-D3-120-GM/P-CF	GM	Thermo Plus Royal	3 GM	E2	MP2 o/or MP2E	TCS-2-E
SM3-D3-120-GML/P-CF	GML	Thermo Plus Royal	3 GM	E2/L	MP1 o/or MP1E	TCS-1-E
SM3-D3-120-GMLD/P-CF	GMLD	Thermo Plus Royal	3 GM	E2/L	MP1 o/or MP1E	TCS-1-E

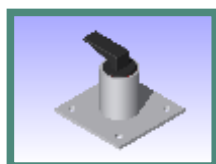
Principali accessori specifici per Superminor / Main specific accessories for Superminor | Altri accessori opzionali comuni / Other common optional accessories

Macchina Standard Tipo Superminor SMR	Codice Copertura opzionale in PU	Valvola completa in PU opzionale - Codice "VP"	Codice vaglio opzionale	Valvola	Codice di stazione dosaggio automatico acqua/composto (esempio)	Codice Vasca di riciclo acqua/composto
Machine Standard Type Superminor SMR	PU optional cover code	PU complete valve Optional - Code "VP"	Optional Sieving unit Code	Valve	Automatic Dosing station water/compound Code (example)	Recycling tank water/compound Code
SM3-D-120/P-CF	PLASTO-LID-123	standard	UNID-MICRO-TC	PRO	MIX-KEM	VDR
SM3-D-120-GM/P-CF	PLASTO-LID-123	su richiesta/on demand (VP)	UNID-MICRO-TC	GM	MIX-KEM	VDR
SM3-D-120-GML/P-CF	PLASTO-LID-123	su richiesta/on demand (VP)	UNID-MICRO-TC	GM	MIX-KEM	VDR
SM3-D-120-GMLD/P-CF	PLASTO-LID-123	su richiesta/on demand (VP)	UNID-MICRO-TC	GM	MIX-KEM	VDR

Stessi accessori disponibili anche per versioni D2 e D3 - con estensione D, D2 o D3-WS la macchina è dotata di sensore di usura opzionale WS® (Wear Sensor)
Same accessories available also for versions D2 and D3 - with extension D, D2 or D3-WS the machine is equipped with the optional wear sensor WS®

In alternativa al PLASTO-LID-123 standard in poliuretano, è disponibile il PLASTO-LID-123/L (alleggerito e trasparente) o PLASTO-LID-123/XL (super leggero/solo a secco)
As alternative to PLASTO-LID-123 standard in polyurethane, it is available PLASTO-LID-123/L (transparent and light) or PLASTO-LID-123/XL (extra light/only dry)

SM3-D-25; SM3-D-50; SM3-D-120: valvola di scarico



Valvola di scarico versione GM



Valvola di scarico versione PRO



Il sensore di usura WS® (Wear Sensor) applicato alla portella di scarico, è in grado di offrire una informazione predittiva sul livello di usura del rivestimento della vasca - applicato in via sperimentale fin dal 2019, il sensore WS® permette di programmare la sostituzione vasca o il rifacimento del rivestimento in anticipo rispetto all'usura «passante».

Questa soluzione è protetta da brevetto (© <https://technosurface.it>).

SM3

SUPERMINOR



La parte frontale del quadro è caratterizzata da un pannello comandi dotato di tasti funzione e ampio display semigrafico per la massima flessibilità e completezza operativa.

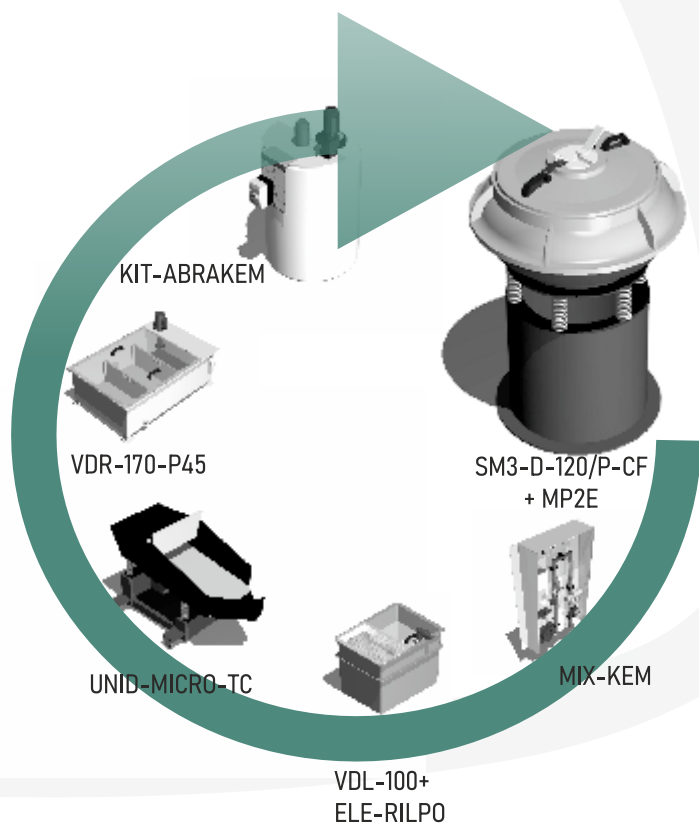
Le macchine Superminor SMR sono fabbricate in versione “/P-CF” (con filo - senza alcun comando elettrico) e possono essere abbinare a quattro tipi di soluzioni standard, rispettivamente:

“E” - Interruttore magnetotermico limitato alle funzioni di marcia e arresto, con protezione termica del motovibratore;

“MP” - Quadro comandi dotato di Microprocessore, Inverter, Pannello di comando con ampio display semigrafico e tasti funzione, interruttore generale e di emergenza (Rosso/Giallo), quadro in classe Ip55 con elevato grado di isolamento grazie al materiale di costruzione, software specifico e personalizzato per ogni fornitura. Predisposizione ingressi/uscite per un solo accessorio coordinato, di tipo predefinito;

“MPE” - Quadro identico al tipo “MP” ma con Espansione di ingressi/uscite per poter gestire fino a due/tre accessori coordinati, di tipo predefinito;

La fornitura del pannello comandi digitale, prevede infine la personalizzazione in lingua delle informazioni di supporto sia ai comandi sia alle letture, come ad esempio la velocità di rotazione del motore. Di serie il software revisione 2.0 prevede con un semplice tasto funzione di passare da una velocità bassa a una velocità alta o viceversa, entrambe preimpostate. Le ore lavorate dalla macchina (funzione contatore) etc. Per ulteriori dettagli sulle possibili combinazioni Macchina/Accessori gestibili dai quadri MP/MPE consultate il nostro personale tecnico/commerciale o richiedete una quotazione!



SIGLA-MACCHINA/...TCS... CT

Ha tutte le stesse caratteristiche già presenti nei quadri comando serie TCS, con le seguenti aggiunte: a. Modulo “C” consente di controllare la velocità dell’inverter con un semplice potenziometro analogico portato all’esterno del quadro; b. Modulo “T” - consente di agevolare l’operatore nelle operazioni di input relative al cambio tempi (tasto + e tasto -); c. Modulo “CT” - entrambe le opzioni su menzionate.

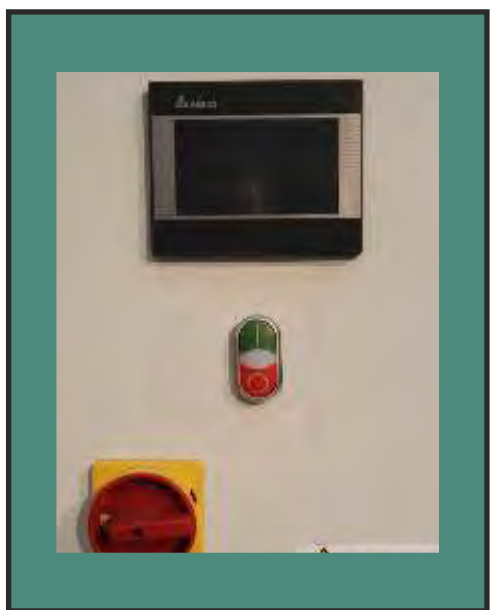


SM3

SUPERMINOR



Vista frontale del quadro comandi serie MP/MPE, nella versione 230V - 50HZ oppure 400V -50 Hz a secondo del modello della macchina.



Vista frontale del quadro comandi serie TCS, nella versione 230V - 50HZ oppure 400V -50 Hz a secondo del modello della macchina.

I quadri comando delle macchine Superminor SMR sono il risultato di una progettazione orientata a semplificare ed unificare in un'unica soluzione le più ampie possibilità di impiego. Da una macro analisi statistica delle combinazioni più frequenti tra macchina ed accessori, è così nato un quadro comandi denominato MP (o MPE nella versione espansa) in quanto dotato di microprocessore e pannello digitale di comandi, abbinato sempre ad un convertitore di frequenza.

Un quadro dotato di microprocessore (o PLC) offre il vantaggio di essere programmato, entro limiti discretamente ampi, in base alle esigenze operative e agli accessori opzionali abbinati, semplicemente caricando il software più adatto. Lo stesso quadro, dotato di convertitore di frequenza (o INVERTER), amplia esponenzialmente le possibilità di impiego di una macchina a vibrazione, poiché ne consente una gestione flessibile ed in grado di essere adattata a variabili anche imprevedute all'ultimo momento, con un "clic".

Il quadro comandi TCS ha tutte le stesse caratteristiche già presenti nei quadri comando serie MP ed MPE, con le seguenti differenze e aggiunte: HMI - Interfaccia uomo macchina - tramite pannello Touch Screen a colori. All'interno del quadro è disponibile: un set di cavi per connettersi al pannello TOUCH, al microprocessore e all'inverter in modalità di modifica software o di aggiornamento del sistema operativo. Queste caratteristiche rendono possibile, tramite un PC qualsiasi (non fornito) dell'utente, di poter:

- Caricare aggiornamenti del sistema operativo Open Source - disponibile gratuitamente su internet e
- Caricare variazioni eventualmente concordate con Rollwasch (la fornitura di software con variazioni potrebbe comportare la partecipazione ai costi) per i programmi di lavoro.

Per aumentare la classe di isolamento e la sicurezza del quadro, in generale, le custodie sono realizzate in materiale plastico, isolante per eccellenza. La classe di isolamento Ip55 è inoltre un ottimo standard per il tipo di utilizzo cui le macchine a vibrazione sono mediamente destinate.



«E» - Interruttore magnetotermico limitato alle funzioni di marcia e arresto, con protezione termica del motovibratore;

SM3 SUPERMINOR

ROLL
WASCH



Alcuni esempi: 1. esempio di vasca di riciclo VDR-80-P45/PE della cap. di 80 lt.;
2. esempio di accessorio modulare per suddividere la vasca in più settori, denominato «giostra» - per azione dei media la «giostra» si muove in senso orario all'interno della vasca di processo;
3. Stazione di dosaggio combinata, MIX-KEM-80-GM insieme a KIT-ABRAKEM;
4. Stazione di dosaggio e miscelazione automatica acqua - composto liquido MIX-KEM-80-GM;
5. vasca di riciclo con elettropompa, della cap. di 170lt.;
6. esempio di vasca VDS-160-MIX per la filtrazione dei solidi sospesi contenuti nei reflui scaricati dalla macchina (ideale per processi serie MICROFLUID - Patent Pending - I);



SM3 SUPERMINOR

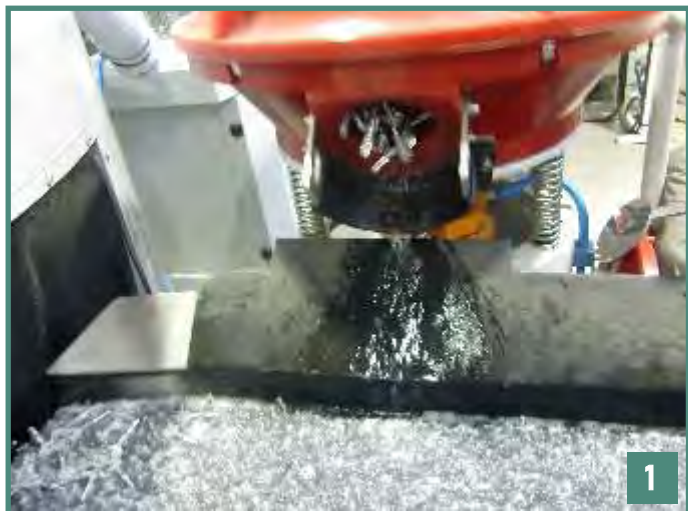


I campi di utilizzo delle macchine Superminor sono molteplici, come nei processi ABRAKEM su componenti per Armi, come le bascule dei fucili.

SM3

SUPERMINOR

ROLL
WASCH



Accessori modulari Modultek, soluzioni per l'attenuazione del rumore Rollnoise.

Alcuni esempi:

1. vibro-trasportatore tipo «VIBRO-CONVEYOR-SLIM»;
2. colonna DOS-KEM-QF, una struttura tecnologica di supporto, predisposta per ospitare il quadro comandi della macchina e dotata di una stazione di dosaggio automatica per processi tipo QF (fase Abragrip e fase di risciacquo automatico con miscela acqua/composto);
3. Stazione di dosaggio automatica per miscelazione acqua e composto chimico liquido DOS-KEM-150;
4. Superminor SMR-D-50-ES, in esecuzione speciale con basamento rialzato;
5. Vasca inox per risciacquo ad immersione dei pezzi lavorati, completa di nastro trasportatore, serie UNIVAR-PVC..



SM3

SUPERMINOR

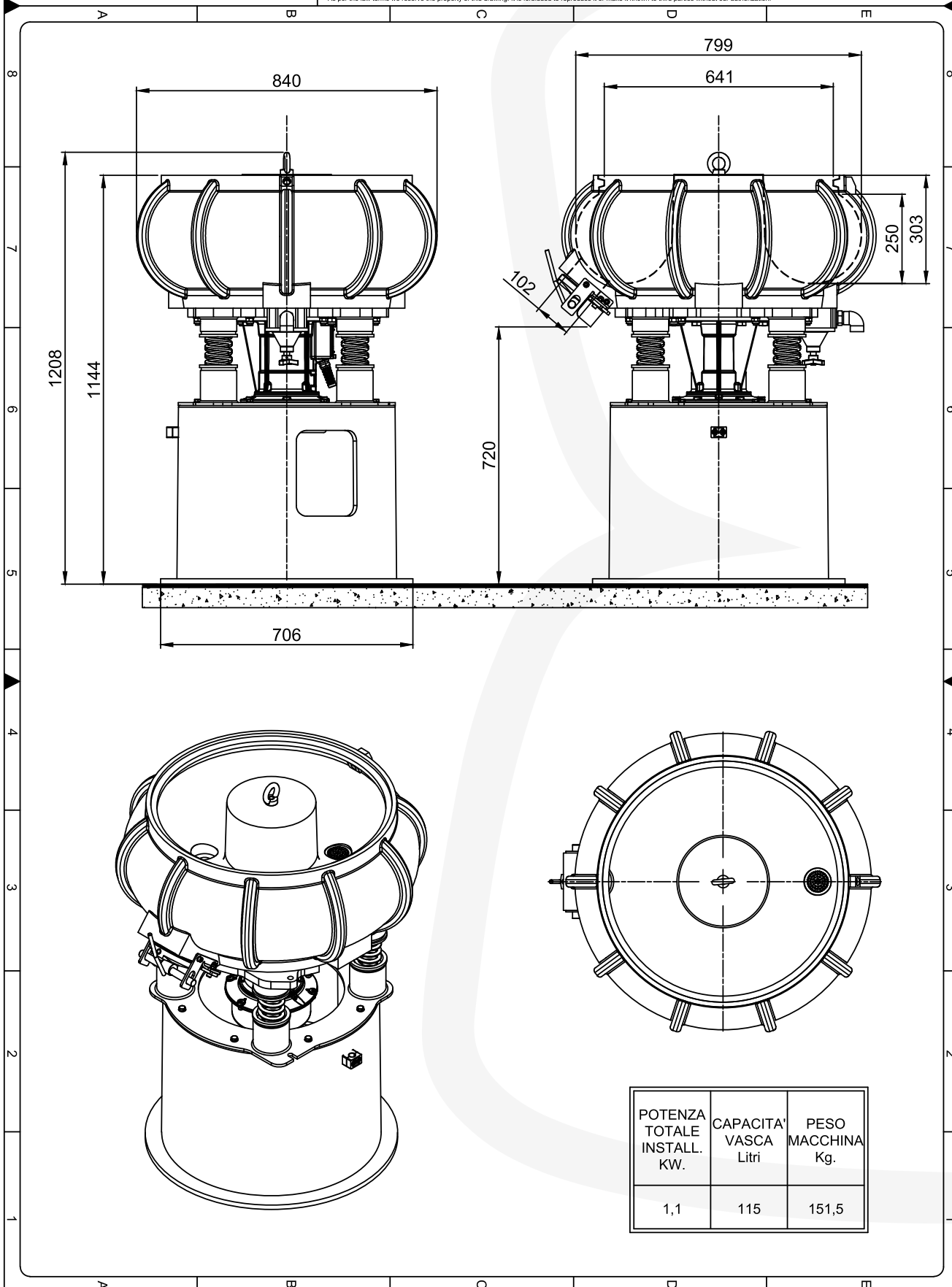


ROLLWASCH® ITALIANA S.p.A.
 VIA SAN CARLO N°21
 20847 ALBIATE (MB) - ITALY
 TEL. +39-0362 930 334 - FAX. +39-0362 931 440
 e-mail: info@rollwasch.it - internet: http://www.rollwasch.it

Oggetto - Cliente/Committente
 Object - Client/Tender **Dimensioni d'ingombro/Overall dimensions**
 Disegno N°
 Drawing N° **SM3-D-120/P-CF**

Scala
 scale
 Data
 Date **18/04/2024**
 Disegnatore
 designed by **Annoni**
 Visto
 Approval .

A termini di legge ci riserviamo la proprietà di questo disegno con divieto di riprodurlo o renderlo noto a terzi senza nostra autorizzazione.
 As per the law terms we reserve the property of this drawing. It is forbidden to reproduce it or make it known to third parties without our authorization.



SM3-D-120-P/CF

POTENZA TOTALE INSTALL. KW.	CAPACITA' VASCA Litri	PESO MACCHINA Kg.
1,1	115	151,5

SM3

SUPERMINOR



ROLLWASCH® ITALIANA S.p.A.
 VIA SAN CARLO N°21
 20847 ALBIATE (MB) - ITALY
 TEL. +39-0362 930 334 - FAX. +39-0362 931 440
 e-mail: info@rollwasch.it - internet: http://www.rollwasch.it

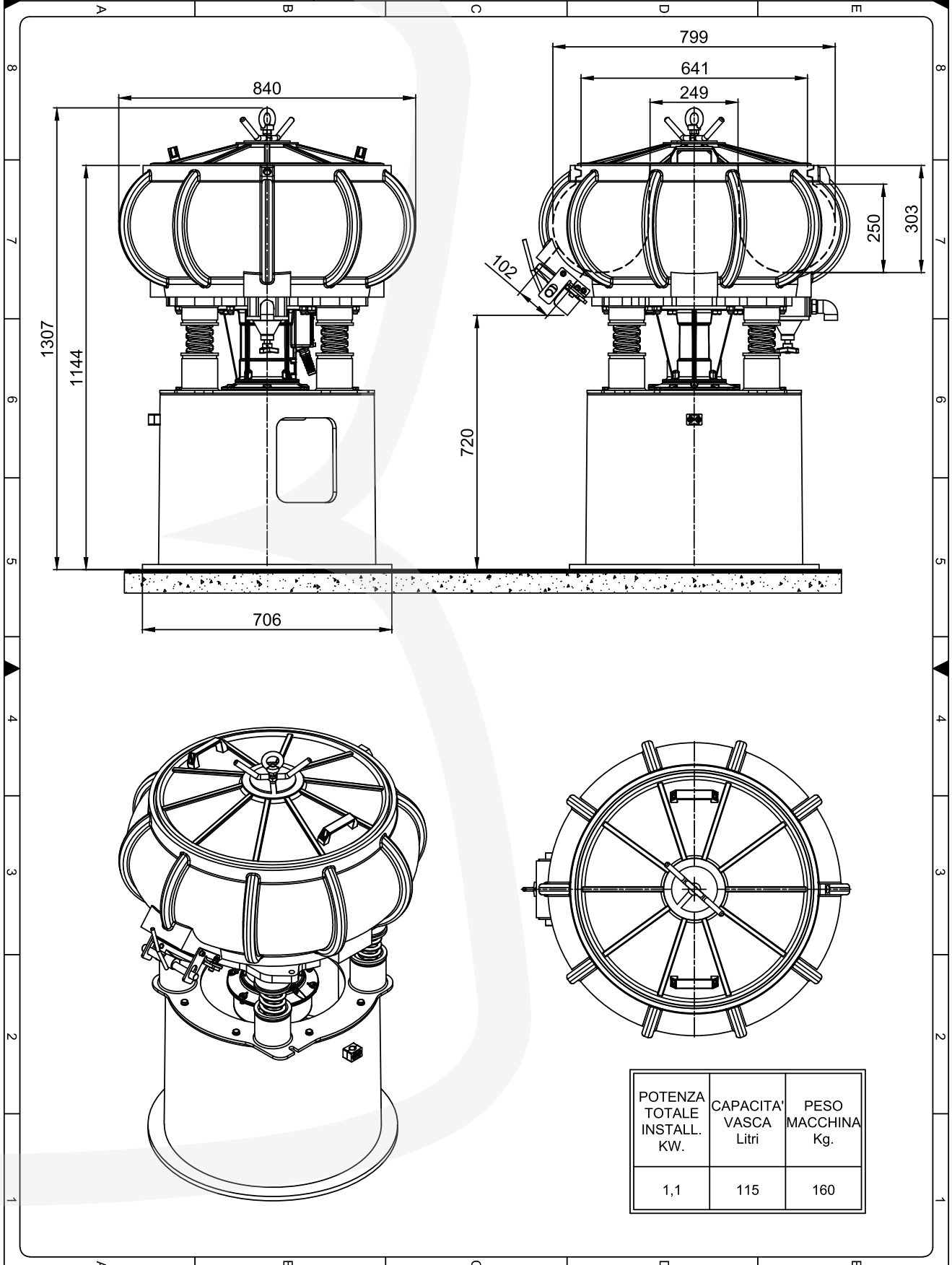
Oggetto - Cliente/Committente
 Object - Client/Tender **Dimensioni d'ingombro/Overall dimensions**
 Disegno N°
 Drawing N° **SM3-D-120/P-CF + PLASTO-LID-123**

Scale
 scale
 Data revisione:
 Revision date: . . .

Disegnatore
 designed by **Annoni**

Data
 Date **18/04/2024**
 Visto
 Approval . . .

A termini di legge ci riserviamo la proprietà di questo disegno con divieto di riprodurlo o renderlo noto a terzi senza nostra autorizzazione. As per the law terms we reserve the property of this drawing. It is forbidden to reproduce it or make it known to third parties without our authorization.



POTENZA TOTALE INSTALL. KW.	CAPACITA' VASCA Litri	PESO MACCHINA Kg.
1,1	115	160

SM3-D-120-P/CF - PLASTO-LID-123



SM3

SUPERMINOR

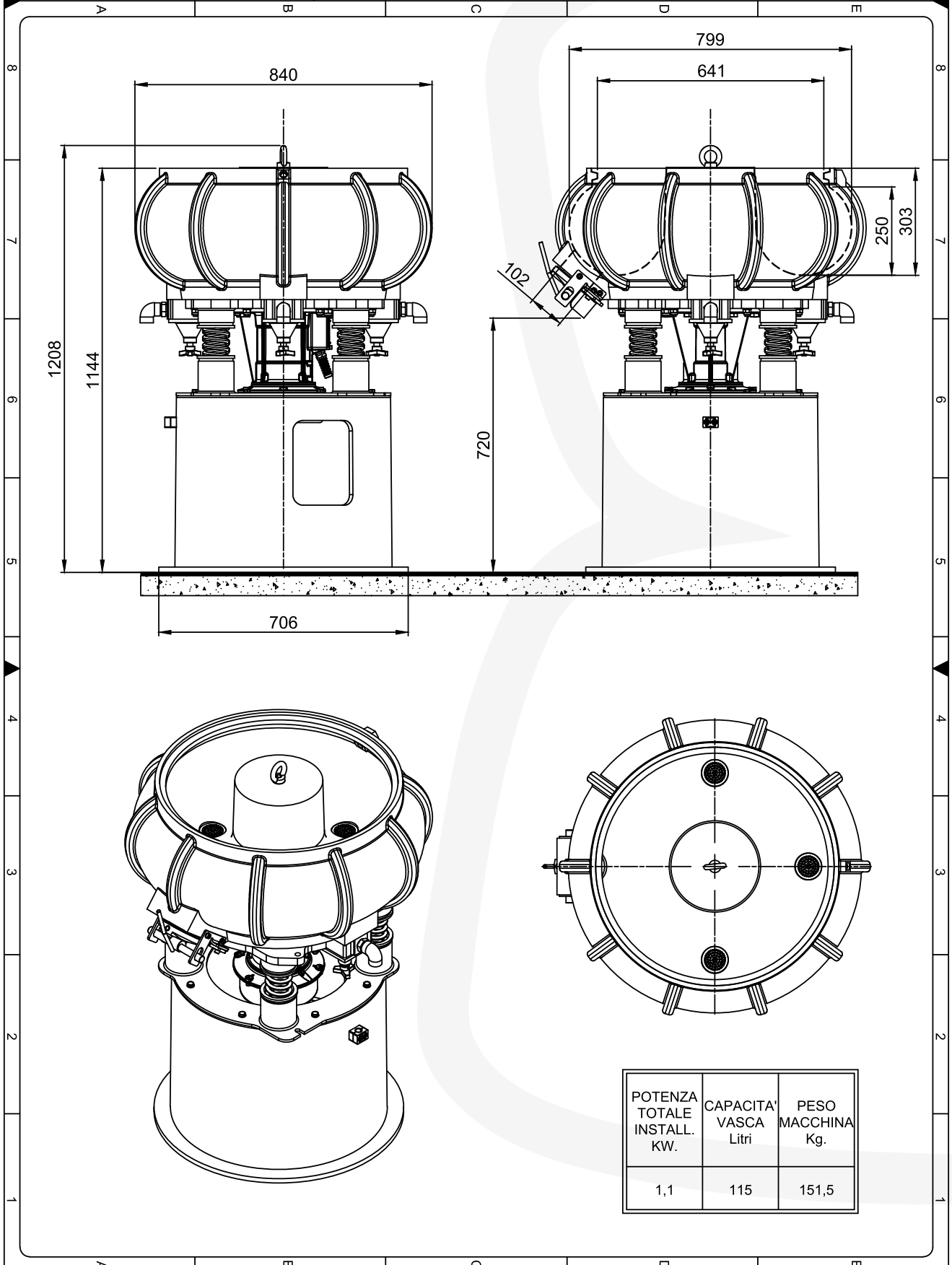


ROLLWASCH® ITALIANA S.p.A.
 VIA SAN CARLO N°21
 20847 ALBIATE (MB) - ITALY
 TEL. +39-0362 930 334 - FAX. +39-0362 931 440
 e-mail info@rollwasch.it - internet: http://www.rollwasch.it

Oggetto - Cliente/Committente
 Object - Client/Tender **Dimensioni d'ingombro/Overall dimensions**
 Disegno N°
 Drawing N° **SM3-D3-120-P-CF**

Scala
 scale
 Data
 Date **18/04/2024**
 Disegnatore
 designed by **Annoni**
 Visto
 Approval .

A termine di legge ci riserviamo la proprietà di questo disegno con divieto di riprodurlo o renderlo noto a terzi senza nostra autorizzazione.
 As per the law terms we reserve the property of this drawing. It is forbidden to reproduce it or make it known to third parties without our authorization.



POTENZA TOTALE INSTALL. KW.	CAPACITA' VASCA Litri	PESO MACCHINA Kg.
1,1	115	151,5

SM3-D3-120-P/CF

SM3

SUPERMINOR

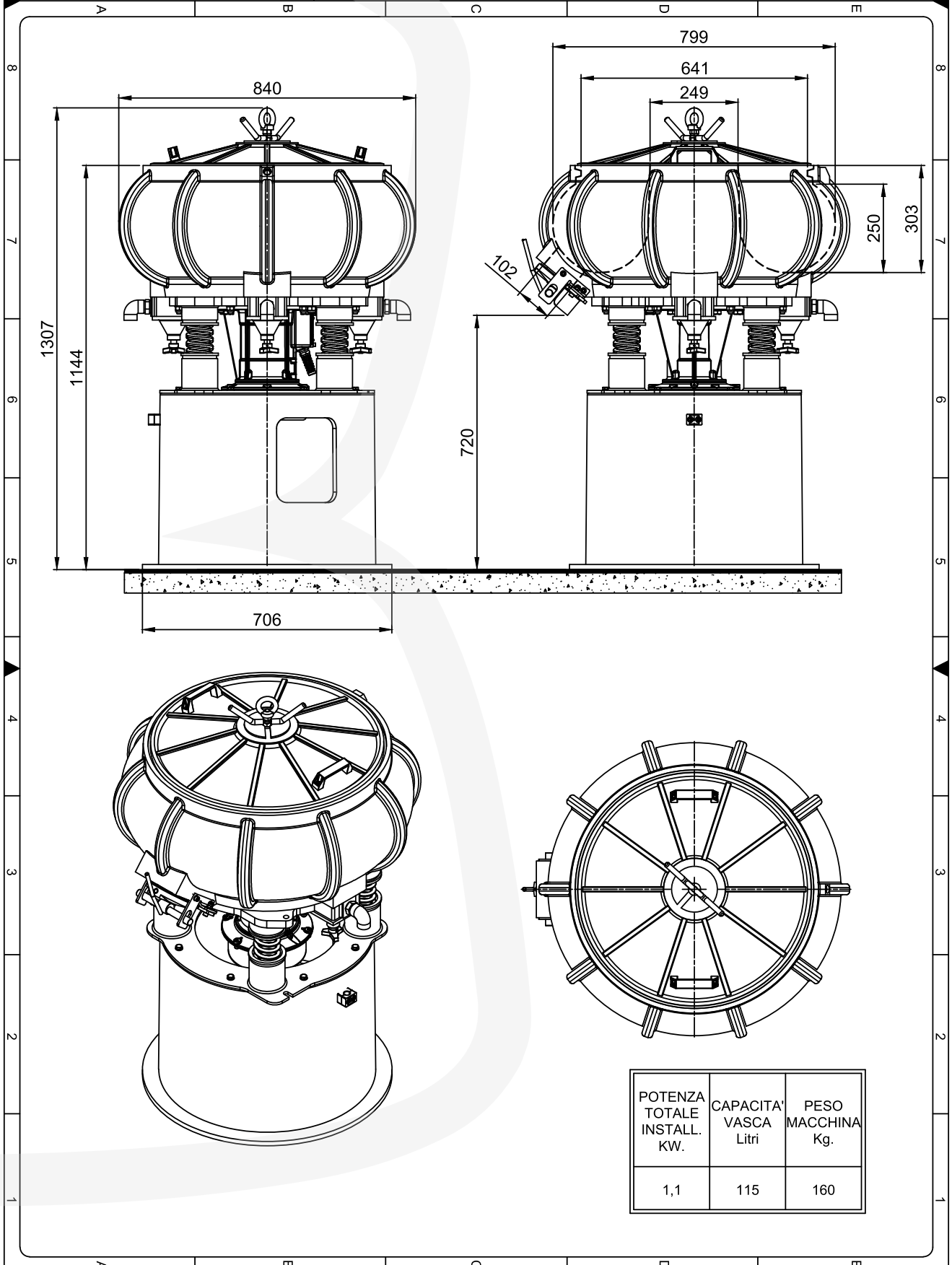


ROLLWASCH® ITALIANA S.p.A.
 VIA SAN CARLO N°21
 20847 ALBIATE (MB) - ITALY
 TEL. +39-0362 930 334 - FAX. +39-0362 931 440
 e-mail: info@rollwasch.it - internet: http://www.rollwasch.it

Oggetto - Cliente/Committente
 Object - Client/Tender **Dimensioni d'ingombro/Overall dimensions**
 Disegno N°
 Drawing N° **SM3-D3-120/P-CF + PLASTO-LID-123**

Scala
 scale
 Data revisione:
 Revision date: .
 Disegnatore
 designed by Annoni
 Visto
 Approval.
 Data Date **18/04/2024**

A termino di legge ci riserviamo la proprietà di questo disegno con divieto di riprodurlo o renderlo noto a terzi senza nostra autorizzazione. As per the law terms we reserve the property of this drawing. It is forbidden to reproduce it or make it known to third parties without our authorization.



POTENZA TOTALE INSTALL. KW.	CAPACITA' VASCA Litri	PESO MACCHINA Kg.
1,1	115	160

SM3-D3-120-P/CF - PLASTO-LID-123



VIA SAN CARLO, 21
20847 ALBIATE (MB) - ITALIA



TEL. +39 0362 930334
FAX. +39 0362 931440
E-MAIL INFO@ROLLWASCH.IT



WWW.ROLLWASCH.COM
PERFECT SURFACES SINCE 1950

OUR EXPERIENCE, YOUR RESULTS

